



## Anleitung für das Fensterlicht "Faultier klein"

Schneiden Sie zuerst die Schnittteile aus und übertragen diese auf das jeweilige Material (wie in der Schnittzeichnung beschrieben) und schneiden dann alle Teile aus.

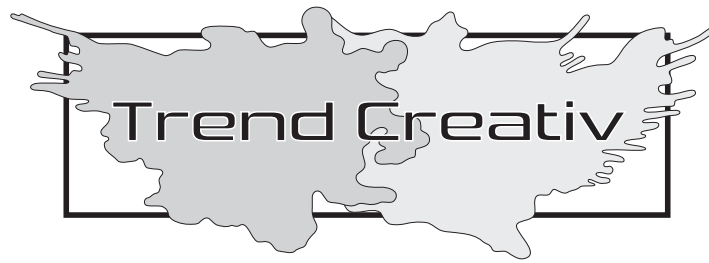
**WICHTIG:** Denken Sie bitte daran, dass die Gegenseite Ihres Fensterlichtes spiegelverkehrt zur Vorderseite gefertigt werden muss.

1. Der Grundkörper wird nach dem Ausschneiden an den gestrichelten Linien perforiert und geknickt.
2. Kleben Sie dann das Transparentpapier als erstes auf beiden Seiten des Fensterlichtkörpers von der Innenseite an.
3. Kleben Sie nun die Köpfe zusammen: Kopf, Gesicht, Fellmuster Augen, Mütze, Mützenrand, Bommel und Nase.
4. Jetzt kleben Sie die Körper zusammen: Körper, Bauch, Arme mit Krallen, Krallen für die Füße, Fußsohlen und Schal. Danach den Kopf auf den Körper kleben.
5. Nun kleben Sie die Wackelaugen mit UHU-Kraft auf (TIPP: Bitte nicht mit Heißkleber aufkleben, da diese bei zu viel Kleber schmelzen können).
6. Dann kleben Sie die Teile der Reihenfolge nach an den Grundkörper: den Ast, die Blätter und das komplette Faultier.
7. Die Feinheiten zeichnen Sie am besten mit bunten Permanentmarkern und weißem Acrylmarker ein.
8. Zur Verschönerung Ihres Fensterlichtes können Sie die Schattierungen einfach mit Pastellkreiden mit Hilfe von Wattestäbchen auftragen.
9. Kleben Sie nun das Fensterlicht zusammen, indem Sie die umgeknickten Kanten von hinten abschnittsweise an den Grundkörper ankleben (d.h. immer nur drei Klebekanten auf einmal kleben – dazwischen dann unbedingt liegend trocknen lassen, um ein Verziehen des Grundkörpers zu verhindern).
10. Fertig ist Ihr „Faultier“-Fensterlicht.

**TIPP:** Ein ausführliches Video mit vielen Tipps und Tricks rund ums Thema Kleben, Malen & Schattieren finden Sie auf unserem YouTube Kanal Trend Creativ.

Viel Spaß beim Basteln  
wünscht Ihnen Trend Creativ!





## Auflistung der Schnittteile für Fensterlicht „Faultier klein“

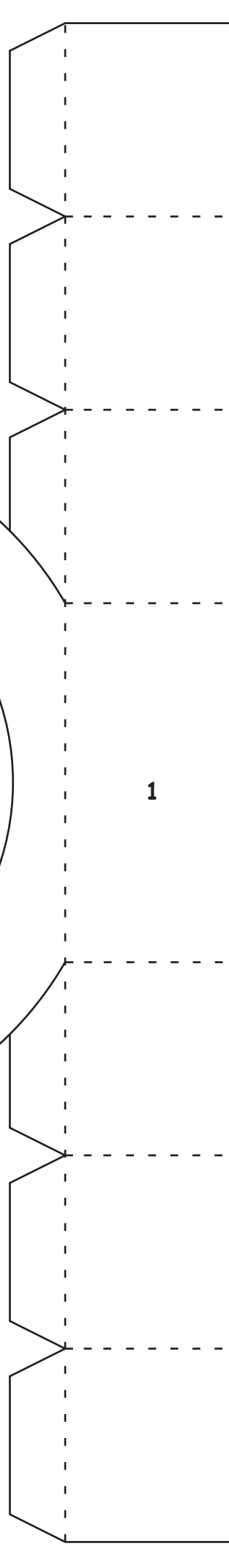
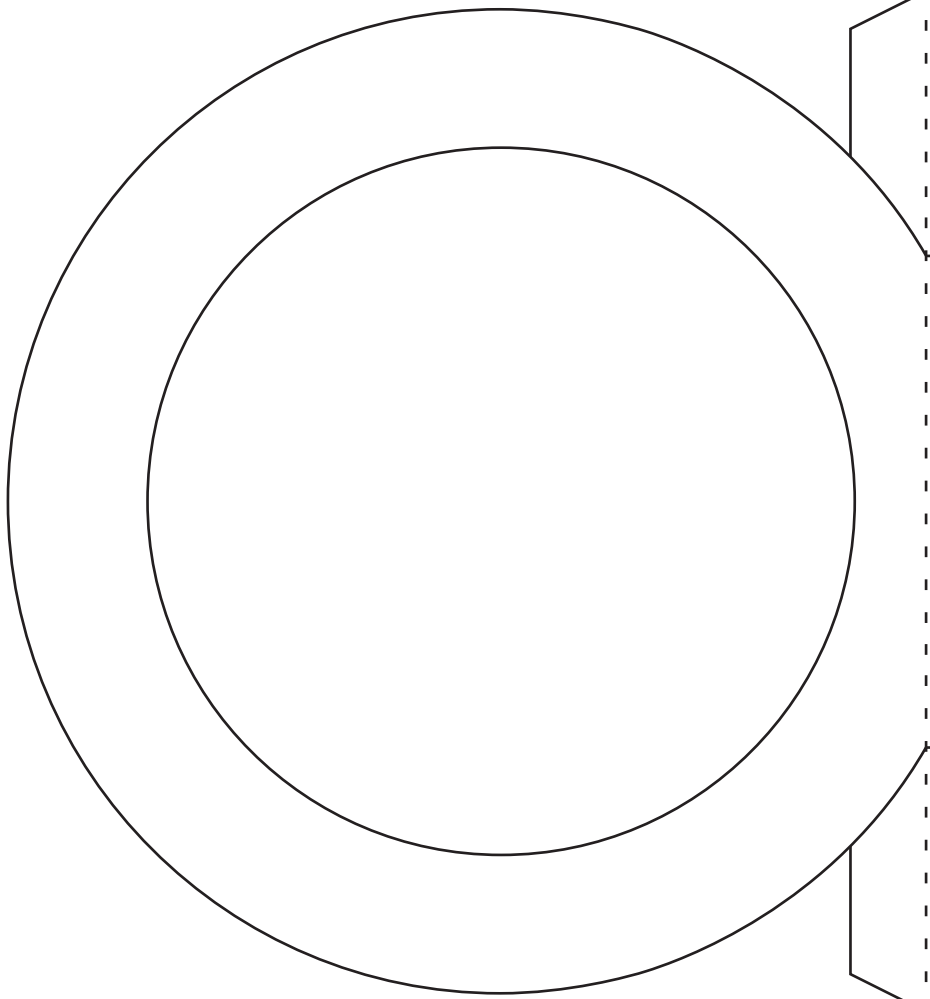
Nr.	Bezeichnung	Farbe/Material
1	Grundkörper	1 x limone Fotokarton
2	Ausschnitt	2 x Regenbogen Transparentpapier
3	Kopf	2 x cappuccino Fotokarton
4	Körper	2 x cappuccino Fotokarton
5	Bauch	2 x haut Fotokarton
6	Gesicht	2 x haut Fotokarton
7	Arm	4 x haut Fotokarton
8	Bommel Mütze	1 x weiß Glitterkarton
9	Fußsohle	4 x haut Fotokarton
10	Krallen	8 x schokobraun Fotokarton
11	Schal	2 x hochrot Fotokarton
12	Fellmuster Auge	4 x schokobraun Fotokarton
13	Mütze	2 x hochrot Fotokarton
14	Blatt	je 6 x grasgrün/moosgrün Fotokarton
15	Mützenrand	2 x weiß Glitterkarton
16	Nase	2 x schwarz Fotokarton
17	Ast	2 x schokobraun Fotokarton

zusätzlich benötigen Sie 4 Wackelaugen rund d=7 mm

# Vorlagebogen für Fensterlicht „Fautier klein“



# Schnittteile für Fensterlicht „Faultier klein“



**Mittellinie - bitte hier den Grundkörper spiegeln !**

**Trend Creativ e.K.**

92369 Sengenthal - Weichselsteiner Straße 4

Bestelltelefon 0 800 / 1 00 28 17 (Gebührenfrei)

Fax 0 91 81 / 2 17 17 - E-mail: [info@trendcreativ.de](mailto:info@trendcreativ.de)

Die kommerzielle Verwendung der Vorlage ist nicht gestattet!

# Schnittteile für Fensterlicht „Fautier klein“

