



Anleitung für das Fensterlicht "Lama klein"

Schneiden Sie zuerst die Schnittteile aus und übertragen diese auf das jeweilige Material (wie in der Schnittzeichnung beschrieben) und schneiden dann alle Teile aus.

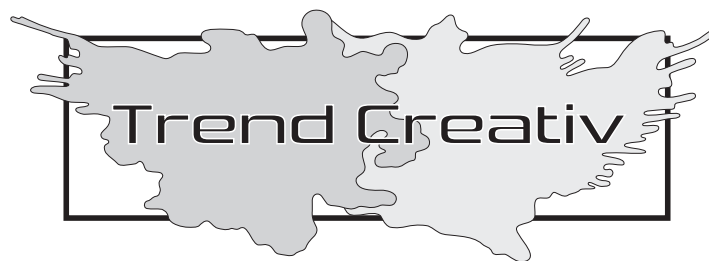
WICHTIG: Denken Sie bitte daran, dass die Gegenseite Ihres Fensterlichtes spiegelverkehrt zur Vorderseite gefertigt werden muss.

1. Der Grundkörper wird nach dem Ausschneiden an den gestrichelten Linien perforiert und geknickt.
2. Kleben Sie dann das Transparentpapier als erstes auf beiden Seiten des Fensterlichtkörpers von der Innenseite an.
3. Kleben Sie nun die Köpfe zusammen: auf den Kopf kleben Sie die Haare, die Mütze, den Mützenrand und die Schnauze von oben auf. Danach die Ohren und die Mütze hinten von hinten und darauf dann den Bommel.
4. Jetzt kleben Sie den Hals von hinten an den Kopf und den Schal von oben an den Hals.
5. Danach kleben Sie die Kakteen mit den Armen und den Blumen zusammen.
6. Nun kleben Sie die Wackelaugen mit UHU-Kraft auf (TIPP: Bitte nicht mit Heißkleber aufkleben, da diese bei zu viel Kleber schmelzen können).
7. Dann kleben Sie die Teile der Reihenfolge nach an den Grundkörper: das komplette Lama, die Kakteen und die Sterne.
8. Die Feinheiten zeichnen Sie am besten mit bunten Permanentmarkern und weißem Acrylmarker ein.
9. Zur Verschönerung Ihres Fensterlichtes können Sie die Schattierungen einfach mit Pastellkreiden mit Hilfe von Wattestäbchen auftragen.
10. Kleben Sie nun das Fensterlicht zusammen, indem Sie die umgeknickten Kanten von hinten abschnittsweise an den Grundkörper ankleben (d.h. immer nur drei Klebekanten auf einmal kleben – dazwischen dann unbedingt liegend trocknen lassen, um ein Verziehen des Grundkörpers zu verhindern).
11. Fertig ist Ihr „Lama“-Fensterlicht.

TIPP: Ein ausführliches Video mit vielen Tipps und Tricks rund ums Thema Kleben, Malen & Schattieren finden Sie auf unserem YouTube Kanal Trend Creativ.

Viel Spaß beim Basteln
wünscht Ihnen Trend Creativ!





Auflistung der Schnittteile für Fensterlicht „Lama klein“

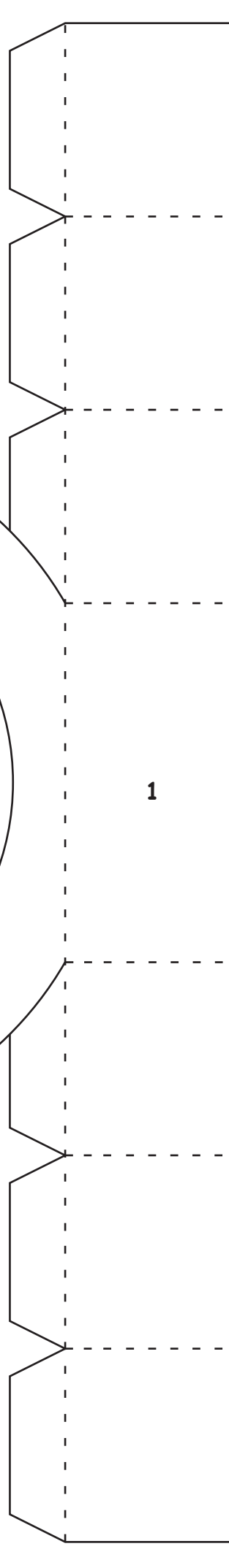
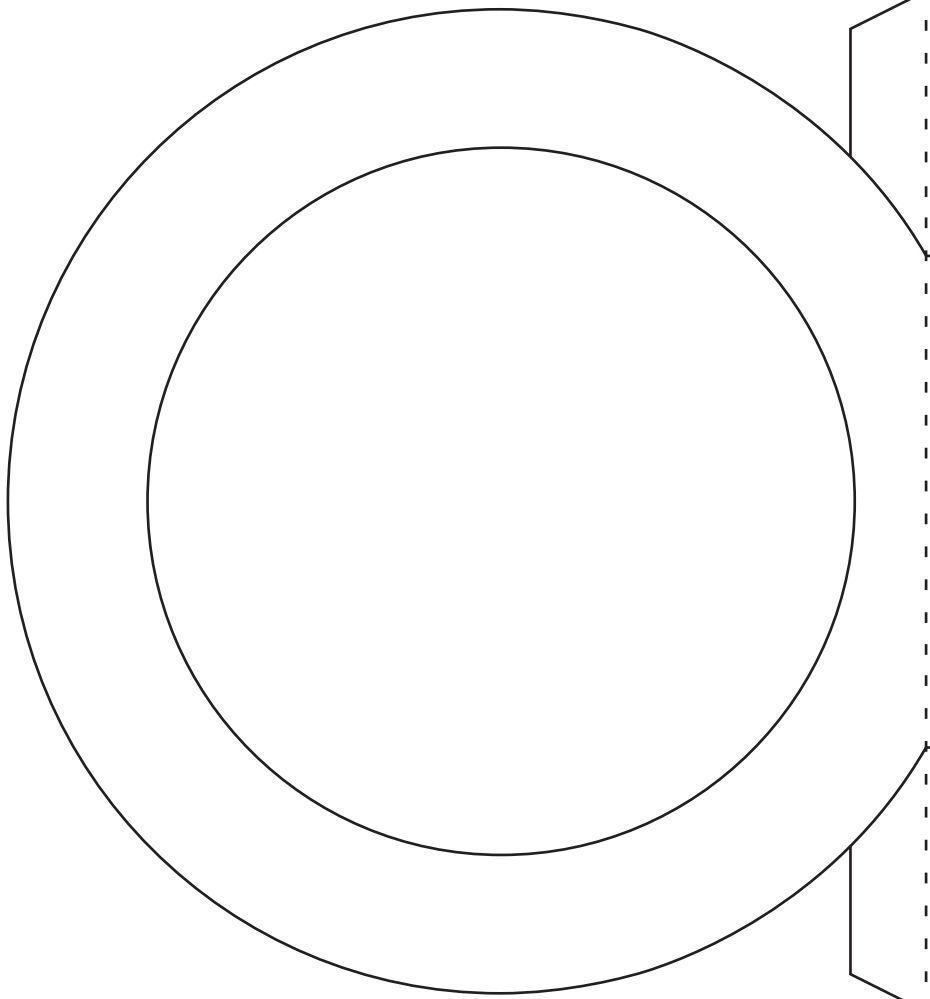
Nr.	Bezeichnung	Farbe/Material
1	Grundkörper	1 x flieder Fotokarton
2	Ausschnitt	2 x lila Pünktchen Transparentpapier
3	Kopf	2 x perlweiß Fotokarton
4	Ohren	2 x weiß Fotokarton
5	Haare	2 x weiß Fotokarton
6	Hals	2 x weiß Fotokarton
7	Gliederkaktus	2 x maigrün Fotokarton
8	Schal	2 x dunkelgelb Fotokarton
9	Kaktus	2 x grasgrün Fotokarton
10	Mütze hinten	2 x dunkelgelb Fotokarton
11	Arm von Kaktus	2 x maigrün Fotokarton
12	Mützenrand	2 x pastellgelb Glitterkarton
13	Mütze	2 x dunkelgelb Fotokarton
14	Schnauze	2 x strohgelb Fotokarton
15	Mützenbommel	2 x pastellgelb Glitterkarton
16	Stern	8 x gelbgold Glitterkarton
17	Arm von Gliederkaktus	2 x grasgrün Fotokarton
18	Blume	4 x pink Fotokarton

zusätzlich benötigen Sie noch 4 Wackelaugen rund d=10 mm

Vorlagebogen für Fensterlicht „Lama klein“



Schnittteile für Fensterlicht „Lama klein“



Mittellinie - bitte hier den Grundkörper spiegeln !

Trend Creativ e.K.

92369 Sengenthal - Weichselsteiner Straße 4

Bestelltelefon 0 800 / 1 00 28 17 (Gebührenfrei)

Fax 0 91 81 / 2 17 17 - E-mail: info@trendcreativ.de

Die kommerzielle Verwendung der Vorlage ist nicht gestattet!

Schnittteile für Fensterlicht „Lama klein“

