



Anleitung für Fensterlicht "Pinguin klein"

Schneiden Sie zuerst die Schnittteile aus und übertragen diese auf das jeweilige Material (wie in der Schnittzeichnung beschrieben) und schneiden dann alle Teile aus.

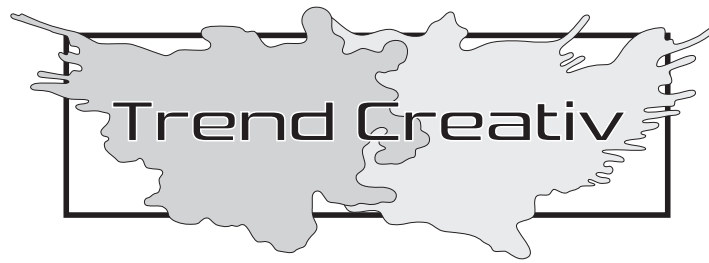
WICHTIG: Denken Sie bitte daran, dass die Gegenseite Ihres Fensterlichtes spiegelverkehrt zur Vorderseite gefertigt werden muss.

1. Der Grundkörper wird nach dem Ausschneiden an den gestrichelten Linien perforiert und geknickt.
2. Kleben Sie dann das Transparentpapier als erstes auf beiden Seiten des Fensterlichtkörpers von der Innenseite an.
3. Kleben Sie nun die Teile in folgender Reihenfolge auf: die Mütze, den Mützenumschlag, den Bommel, die Flügel, die Augen, den Schnabel und die Krallen.
4. Die Feinheiten zeichnen Sie am besten mit schwarzem Permanentmarker und weißem Acrylmarker ein.
5. Zur Verschönerung Ihres Fensterlichtes können Sie die Schattierungen einfach mit Pastellkreiden mit Hilfe von Wattestäbchen auftragen.
6. Kleben Sie nun das Fensterlicht zusammen, indem Sie die umgeknickten Kanten von hinten abschnittsweise an den Grundkörper ankleben (d.h. immer nur drei Klebekanten auf einmal kleben – dazwischen dann unbedingt liegend trocknen lassen, um ein Verziehen des Grundkörpers zu verhindern).
7. Fertig ist Ihr „Pinguin“-Fensterlicht.

TIPP: Ein ausführliches Video mit vielen Tipps und Tricks rund ums Thema Kleben, Malen & Schattieren finden Sie auf unserem YouTube Kanal Trend Creativ.

Viel Spaß beim Basteln
wünscht Ihnen Trend Creativ!





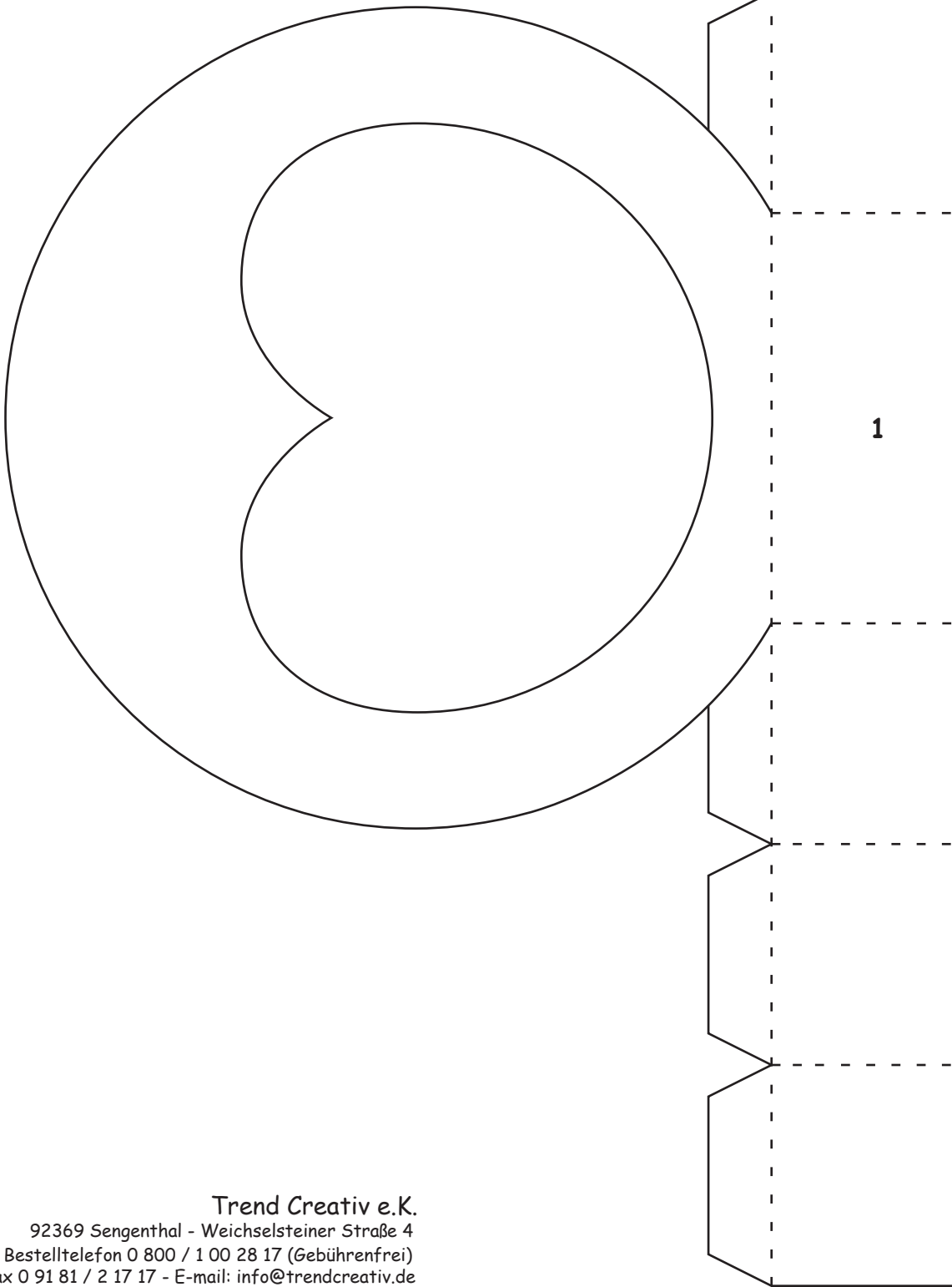
Auflistung der Schnittteile für Fensterlicht „Pinguin klein“

Nr.	Bezeichnung	Farbe/Material
1	Grundkörper	1 x schwarz Fotokarton
2	Ausschnitt	2 x weiß Transparentpapier
3	Mütze	2 x rosa Fotokarton
4	Mützenumschlag	2 x weiß Fotokarton
5	Bommel	2 x weiß Fotokarton
6	Flügel	4 x schwarz Fotokarton
7	Auge	4 x schwarz Fotokarton
8	Schnabel	2 x mandarine Fotokarton
9	Krallen	4 x mandarine Fotokarton

Vorlagebogen für Fensterlicht „Pinguin klein“



Schnittteile für Fensterlicht „Pinguin klein“



Mittellinie - bitte hier das Mittelteil spiegeln !

Trend Creativ e.K.

92369 Sengenthal - Weichselsteiner Straße 4

Bestelltelefon 0 800 / 1 00 28 17 (Gebührenfrei)

Fax 0 91 81 / 2 17 17 - E-mail: info@trendcreativ.de

Die kommerzielle Verwendung der Vorlage ist nicht gestattet!

Schnittteile für Fensterlicht „Pinguin klein“

