



Anleitung für Laterne "Becky"

Schneiden Sie zuerst die Schnittteile aus und übertragen diese auf das jeweilige Material (wie in der Schnittzeichnung beschrieben) und schneiden dann alle Teile aus.

WICHTIG: Denken Sie bitte daran, dass die Gegenseite Ihrer Laterne spiegelverkehrt zur Vorderseite gefertigt werden muss.

1. Kleben Sie das Transparentpapier (9) als erstes auf beiden Teilen des Laternenkörpers (1) von der Innenseite an.
2. Kleben Sie nun den Kopf von Becky in folgender Reihenfolge zusammen: die Haare (5) von oben auf den Kopf (6), danach die Zöpfe (4) und den Heiligenschein (7) von hinten an den Kopf und die Augen (12) von oben auf den Kopf.
3. Der Pullover (3) wird von hinten an die Wolke geklebt, danach den kompletten Kopf von oben aufkleben und die Flügel (2) von hinten an den Engel.
4. Jetzt werden die Arme (11) von hinten an die Ärmel (10) und danach komplett von oben auf die Wolke geklebt.
5. Verteilen Sie nun noch die verschiedenen Sterne (13 + 14 + 15) auf der Laterne und kleben diese fest (2 Sterne (15) in pink und die Sterne zum Hängen (16) werden zur Seite gelegt).

Mit bunten Permanentmarkern und weißem Acrylmarker zeichnen Sie nun die Feinheiten ein.

Zur Verschönerung der Teile können Sie zum Schluss noch mit etwas Pastellkreide die Schattierungen mit dem Finger oder mit Hilfe von Wattestäbchen auftragen.

Wenn Sie möchten, können Sie die Laterne noch mit silbernem Glitterliner verzieren. (Glitterliner dann bitte gut trocknen lassen, bevor Sie weiterarbeiten.)

Das Mittelteil (8) an den Falzkanten falzen (hierfür ist ein Falzbein hilfreich) und knicken.

Jetzt müssen Sie den Kleberand abschnittsweise aufkleben, d.h. nicht die ganze Form auf einmal, sondern Schritt für Schritt. (Richten Sie sich dabei einfach nach der mit Punkten eingezeichneten Linie in der Übersicht der Laterne.)

Fädeln Sie ein Chiffonband (35 cm lang in flieder) durch die Löcher (vorher einfach ausstanzen) im Mittelteil und kleben jeweils beidseitig an die Enden einen Stern (16) an. Auf einer Seite wird noch ein Stern (15) an das Chiffonband von beiden Seiten angeklebt.

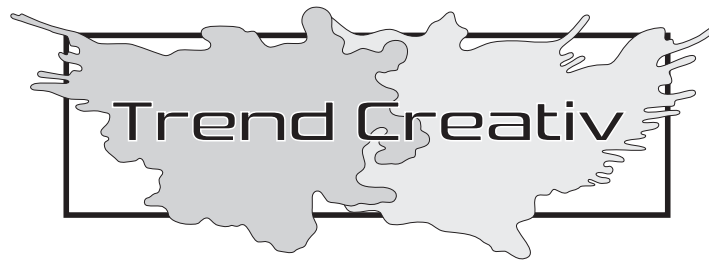
Den Laternenbügel befestigen Sie an den oberen Seiten des Mittelteils (Löcher eingezeichnet – hier einfach ausstanzen).

Zum Schluss noch ein Flackerteelicht oder eine Kerze in die Laterne stellen oder bei Bedarf einfach am Laternenboden fixieren (mit einem Stück Klebefilm), den Laternenstab einhängen und fertig ist Ihre Laterne „Becky“.

TIPP: Verschiedene Videos mit vielen Tipps und Tricks rund ums Thema Kleben, Malen & Schattieren finden Sie auf unserem YouTube Kanal Trend Creativ.

Viel Spaß beim Laternenumzug
wünscht Ihnen Ihr Trend Creativ-Team !!!





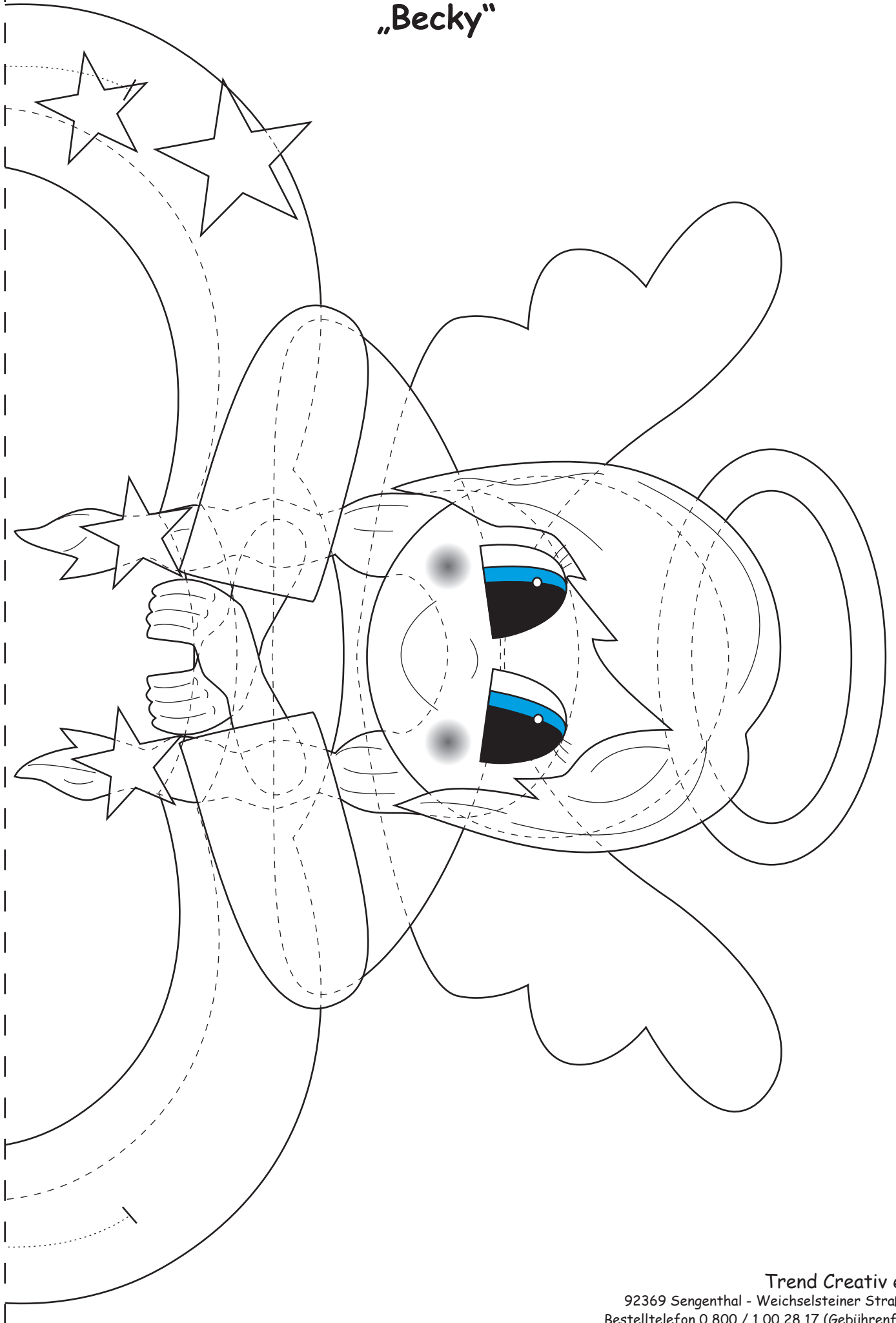
Auflistung der Schnittteile für Laterne „Becky“

Nr.	Bezeichnung	Farbe/Material
1	Wolke	2 x hellblau 3-D Wellpappe
2	Flügel	2 x silber Hologrammfolie
3	Pullover	2 x pink Fotokarton
4	Zöpfe	2 x bananengelb Fotokarton
5	Haare	2 x bananengelb Fotokarton
6	Kopf	2 x apricot Fotokarton
7	Heiligenschein	2 x silber Hologrammfolie
8	Mittelteil 40 x 12 cm	1 x weiß Fotokarton
9	Transparentpapier	2 x silber Sterne
10	Ärmel	4 x pink Fotokarton
11	Arm	4 x apricot Fotokarton
12	Auge	4 x weiß Fotokarton
13	Stern klein	10 x silber Hologrammfolie
14	Stern mittel	4 x flieder Glitterkarton
14	Stern mittel	4 x pink Glitterkarton
15	Stern groß	4 x flieder Glitterkarton
15	Stern groß	4 x pink Glitterkarton
16	Stern zum Hängen	2 x flieder Glitterkarton
16	Stern zum Hängen	2 x pink Glitterkarton

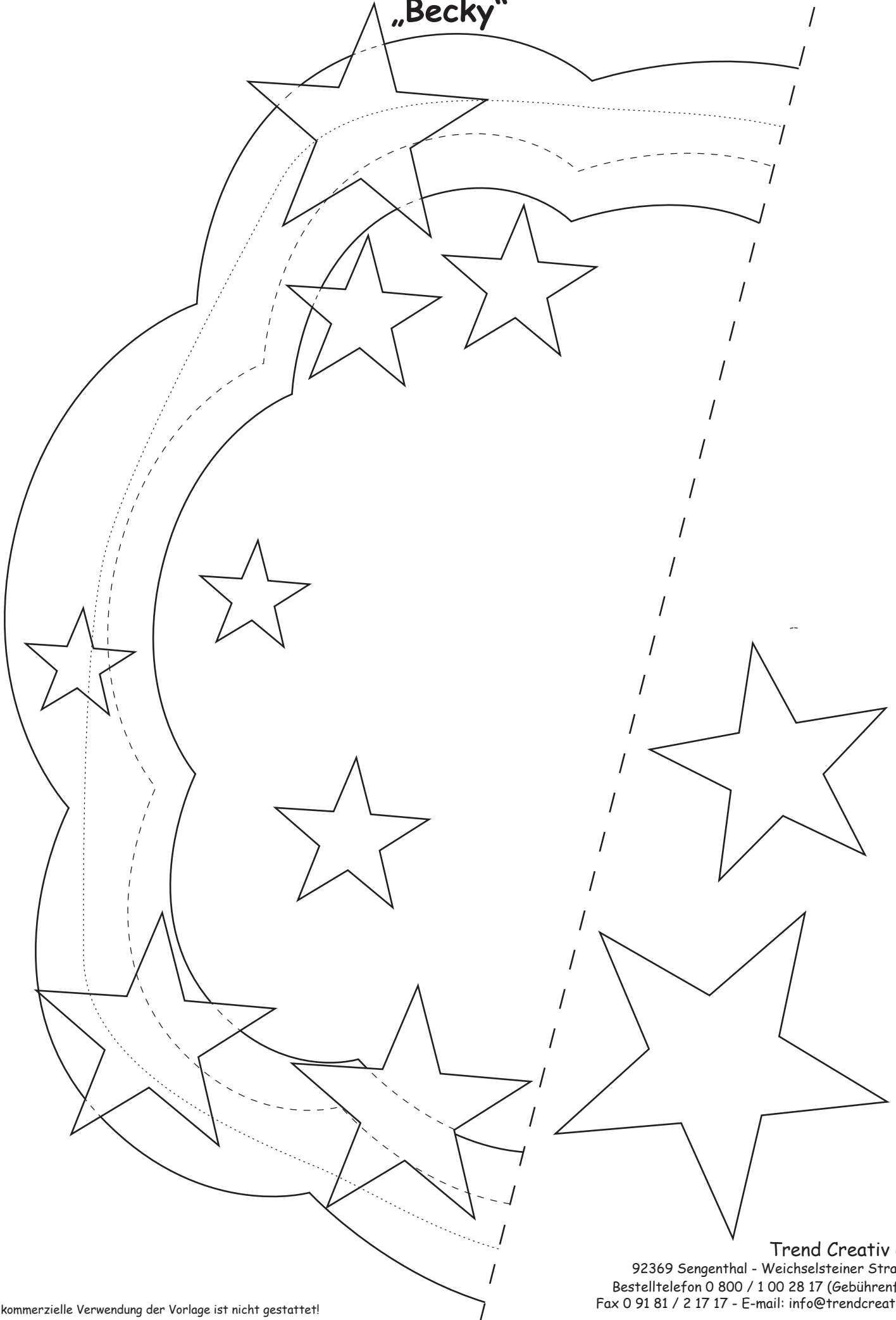
Zusätzlich benötigen Sie noch 35 cm Chiffonband 3 mm breit in flieder, einen Laternenstab, einen Laternenbügel, eine Kerze oder ein Flackerteelicht.

Für die Teile aus Hologrammfolie bitte die Folie vorher auf weißen Fotokarton aufkleben, danach aufzeichnen und ausschneiden.

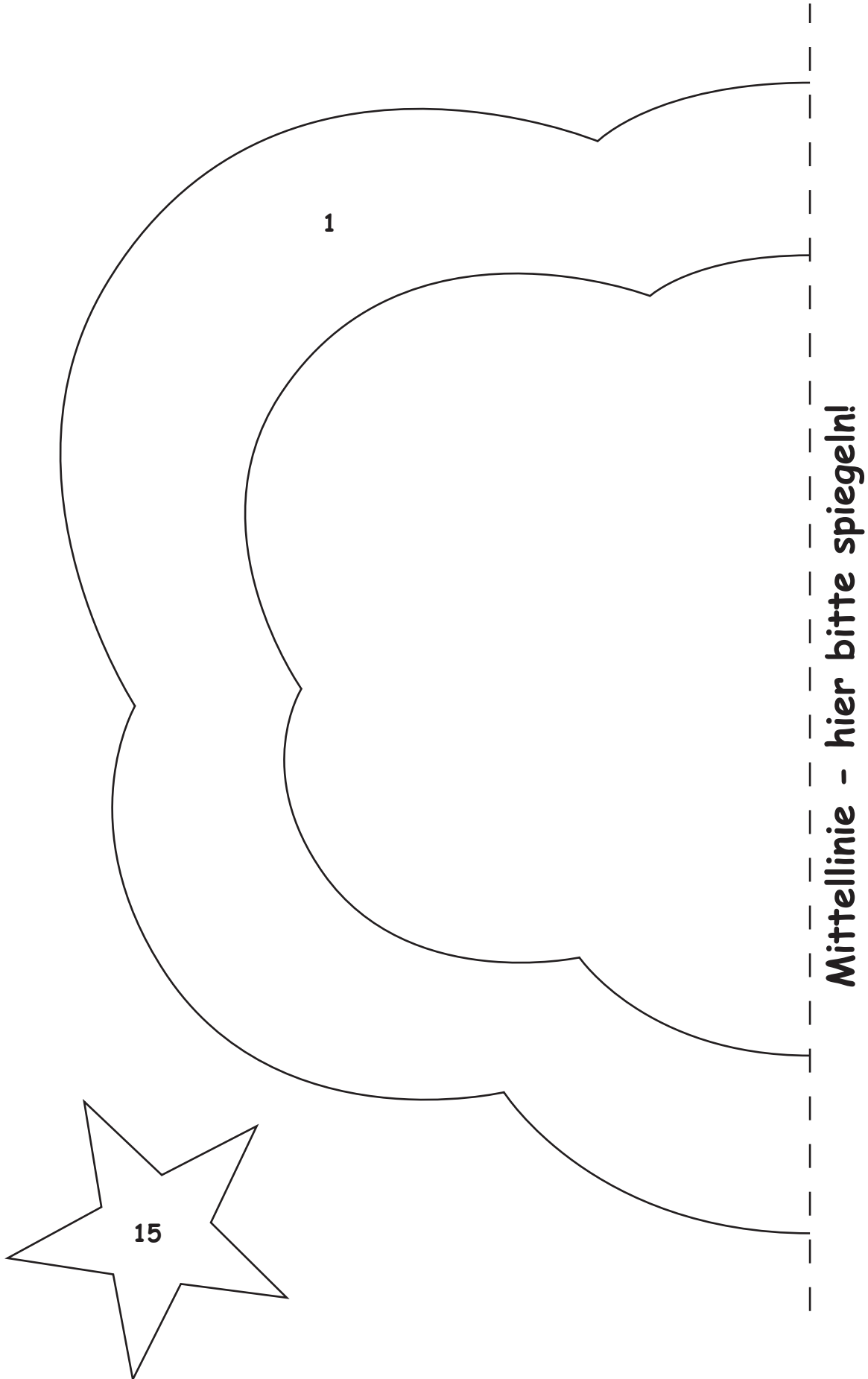
Vorlagebogen für Laterne „Becky“



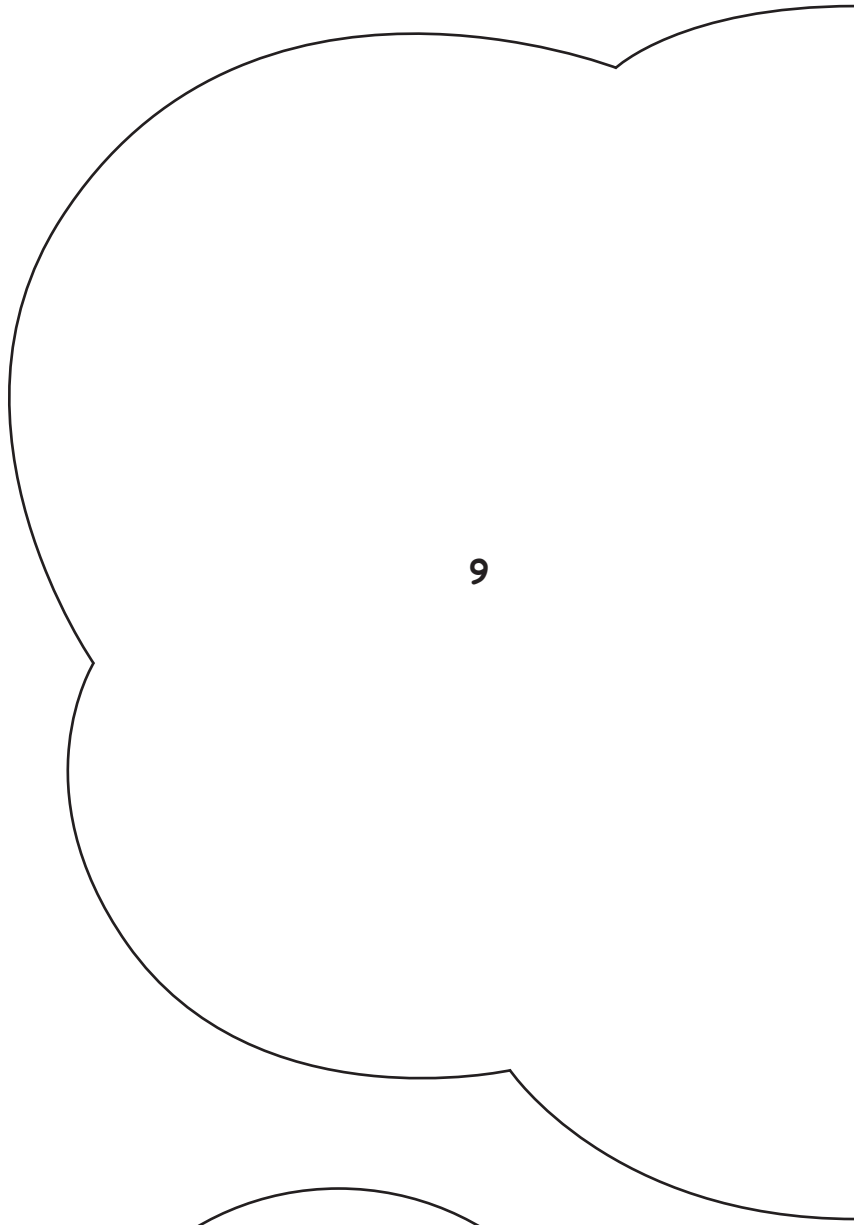
Vorlagebogen für Laterne „Becky“



Schnittteile für Laterne „Becky“

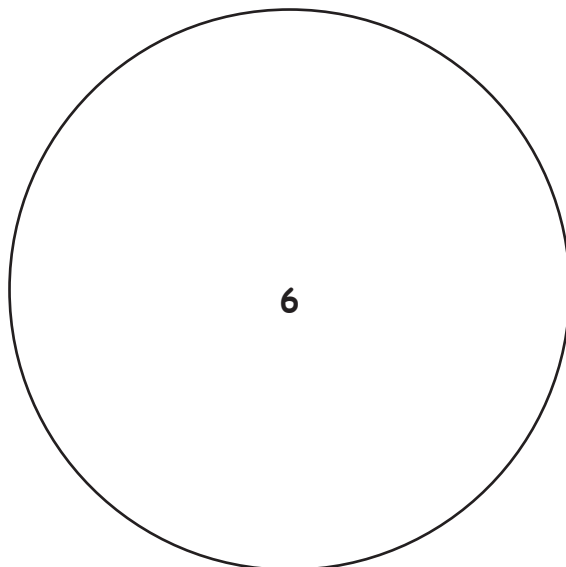


Schnittteile für Laterne „Becky“

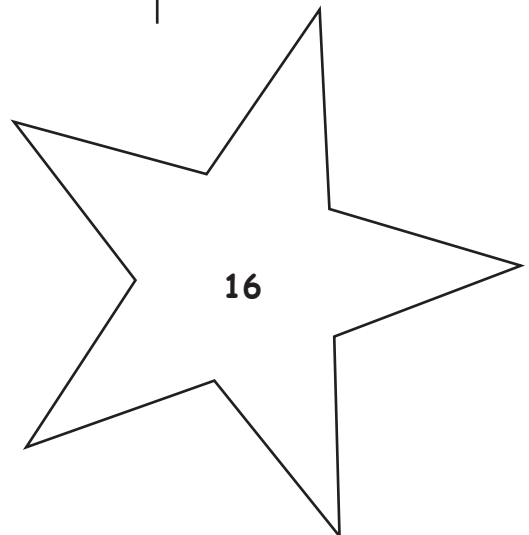


9

Mittellinie - hier bitte spiegeln!

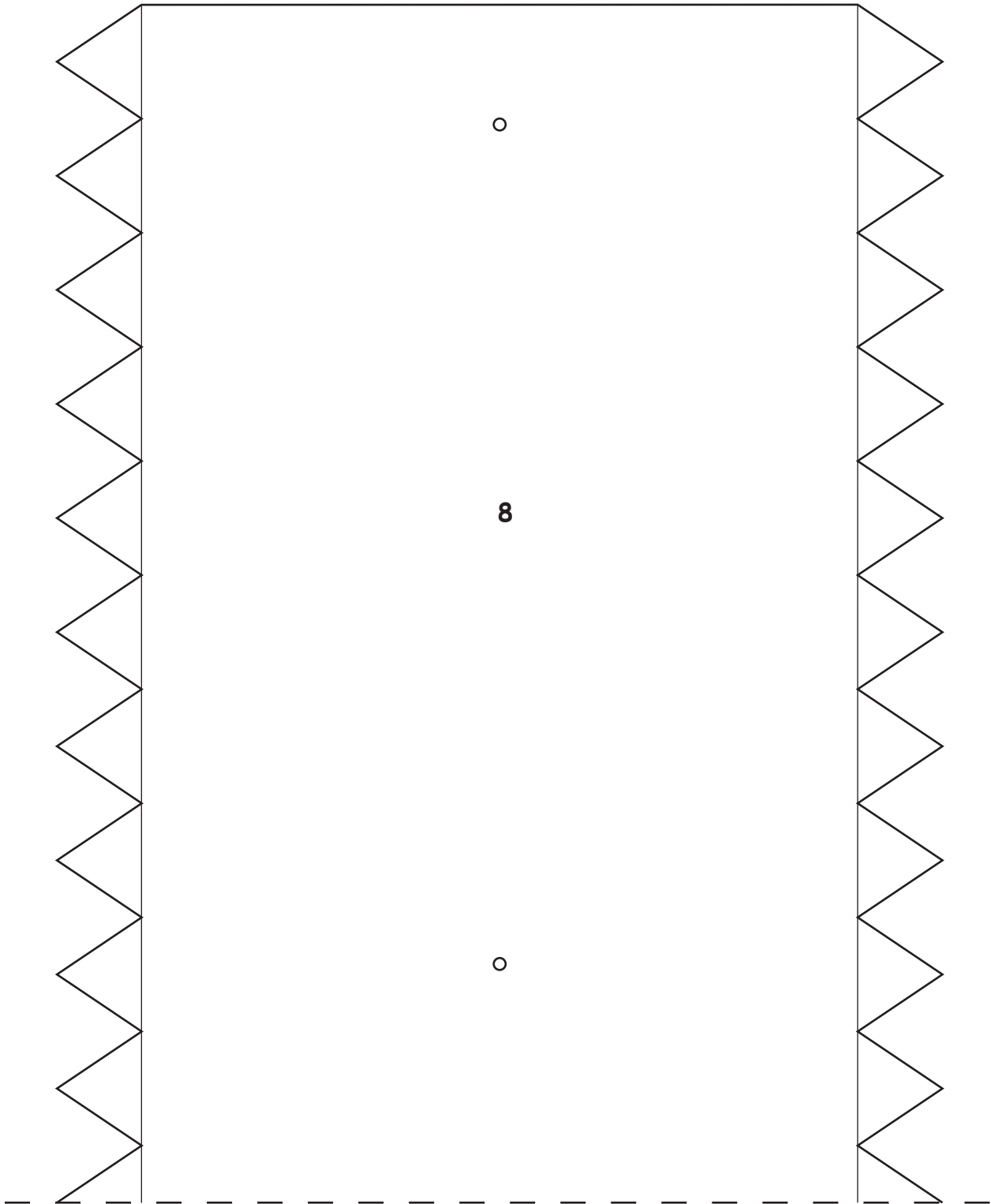


6



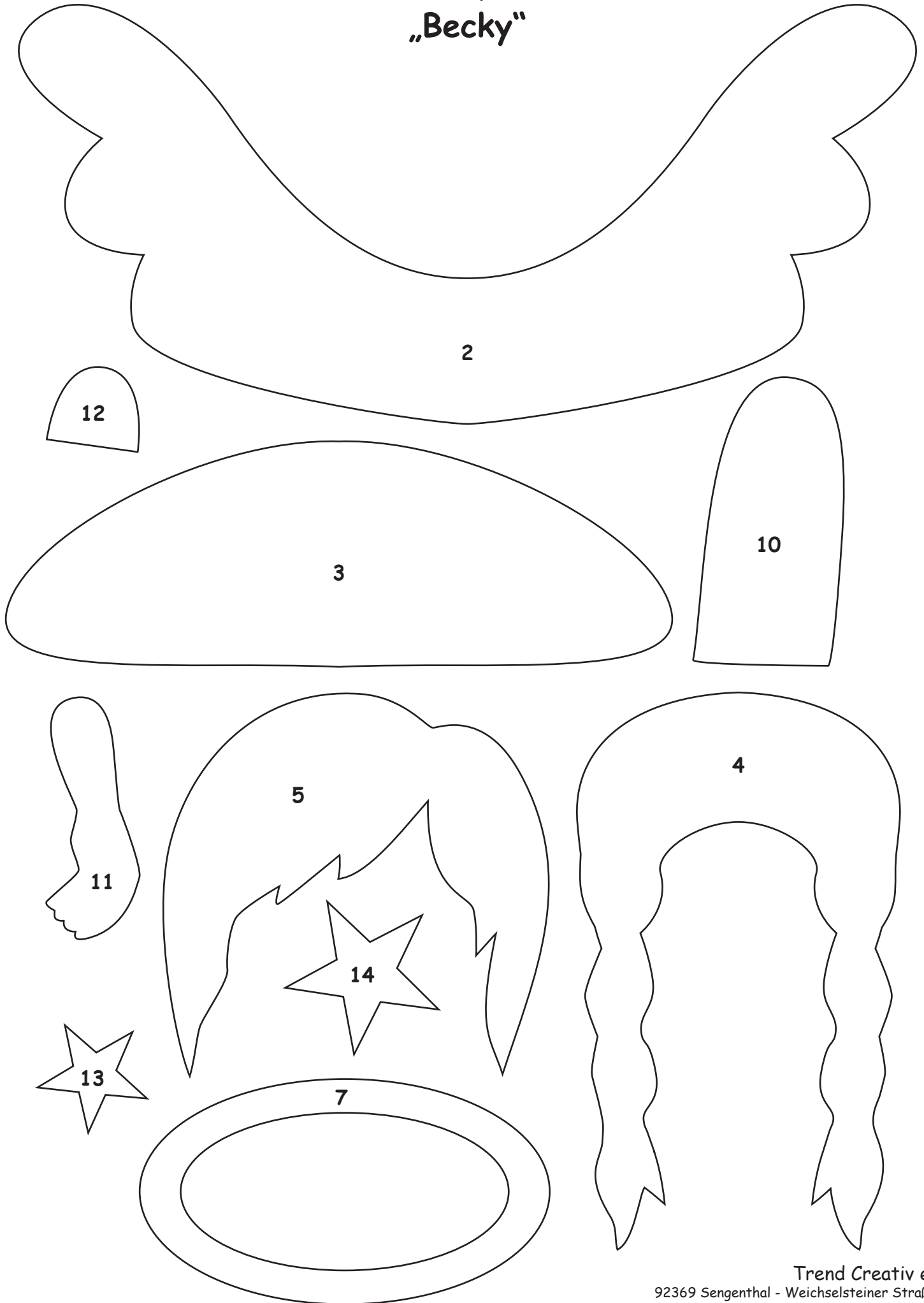
16

Schnittteile für Laterne „Becky“



Mittellinie - hier bitte spiegeln!

Schnittteile für Laterne „Becky“



Trend Creativ e.K.

92369 Sengenthal - Weichselsteiner Straße 4

Bestelltelefon 0 800 / 1 00 28 17 (Gebührenfrei)

Fax 0 91 81 / 2 17 17 - E-mail: info@trendcreativ.de