



Anleitung für Laterne "Corby"

Schneiden Sie zuerst die Schnittteile aus und übertragen diese auf das jeweilige Material (wie in der Schnittzeichnung beschrieben) und schneiden dann alle Teile aus.

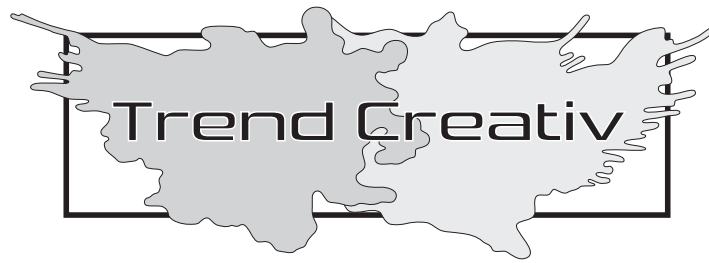
WICHTIG: Denken Sie bitte daran, dass die Gegenseite Ihrer Laterne spiegelverkehrt zur Vorderseite gefertigt werden muss.

1. Kleben Sie das Transparentpapier als erstes auf beiden Teilen des Laternenkörpers von der Innenseite an.
2. Kleben Sie nun die Teile in folgender Reihenfolge auf: die Hinterbeine, die Vorderbeine, den Schwanz, die Schwanzspitze und das Brustfell.
3. Auf den Kopf kleben Sie den Bart und das Fell um die Augen, die Schnauze, die Nase, die Augen, das Ohrfell und das Ohr außen. Danach komplett an den Körper ankleben.
4. Die Feinheiten zeichnen Sie am besten mit schwarzem Permanentmarker und weißem Acrylmarker (die Lichtpunkte der Augen und der Nase) ein.
5. Zur Verschönerung können Sie mit Pastellkreiden die Schattierungen mit Hilfe von Wattestäbchen auftragen.
6. Das Mittelteil an der gestrichelten Linie falzen. (Dafür ist ein Falzbein hilfreich.)
7. Jetzt müssen Sie den Kleberand abschnittsweise aufkleben, d.h. nicht die ganze Form auf einmal, sondern Schritt für Schritt. (Richten Sie sich dabei einfach nach der mit Punkten eingezeichneten Linie in der Übersicht der Corby-Laterne.)
8. Den Laternenbügel befestigen Sie an den oberen Seiten des Mittelteils (Löcher eingezeichnet).
9. Zum Schluss noch ein Flackerteelicht in die Laterne stellen oder bei Bedarf einfach am Laternenboden fixieren (evtl. mit einem Stück Klebefilm), einen Laternenstab einhängen und fertig ist Ihre „Corby“-Laterne.

TIPP: Ein ausführliches Video mit vielen Tipps und Tricks rund ums Thema Kleben, Malen & Schattieren finden Sie auf unserem YouTube Kanal Trend Creativ.

Wir wünschen Ihnen viel Spaß beim Laternenumzug.
Ihr Trend Creativ-Team





Auflistung der Schnittteile für Laterne „Corby“

Nr.	Bezeichnung	Farbe/Material
1	Körper	2 x mandarine Fotokarton
2	Kopf	2 x mandarine Fotokarton
3	Bart und Fell Augen	2 x weiß Fotokarton
4	Vorderbein	4 x schokobraun Fotokarton
5	Hinterbein	4 x schokobraun Fotokarton
6	Schwanzspitze	2 x weiß Fotokarton
7	Schwanz	2 x mandarine Fotokarton
8	Brustfell	2 x weiß Fotokarton
9	Schnauze	2 x weiß Fotokarton
10	Auge	4 x weiß Fotokarton
11	Nase	2 x schokobraun Fotokarton
12	Ohr außen	4 x schokobraun Fotokarton
13	Ohrfell	4 x weiß Fotokarton
14	Ausschnitt Körper	2 x weiß Transparentpapier
15	Mittelteil	1 x mandarine Fotokarton

zusätzlich benötigen Sie noch einen Laternenstab, einen Laternenbügel und eine Kerze bzw. ein LED-Teelicht (ideal für die Sicherheit Ihres Kindes)

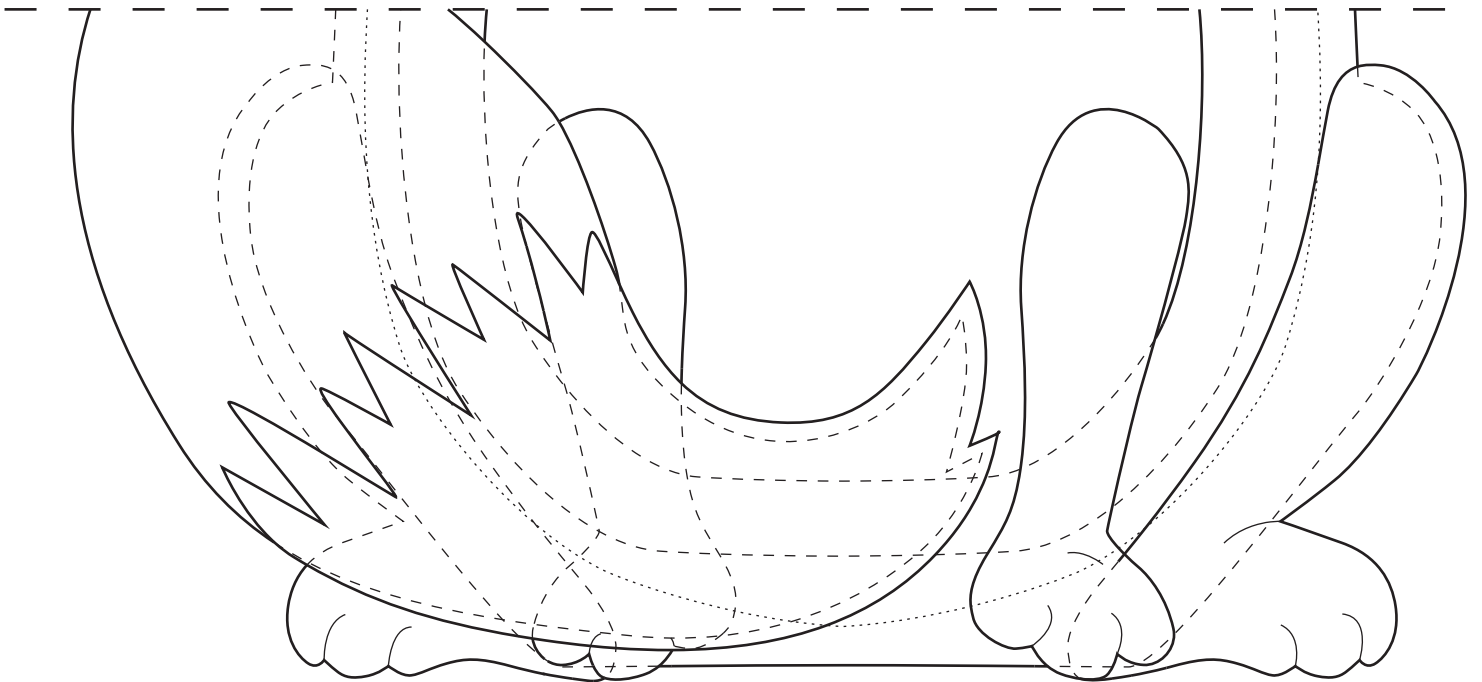
Vorlagebogen für Laterne „Corby“



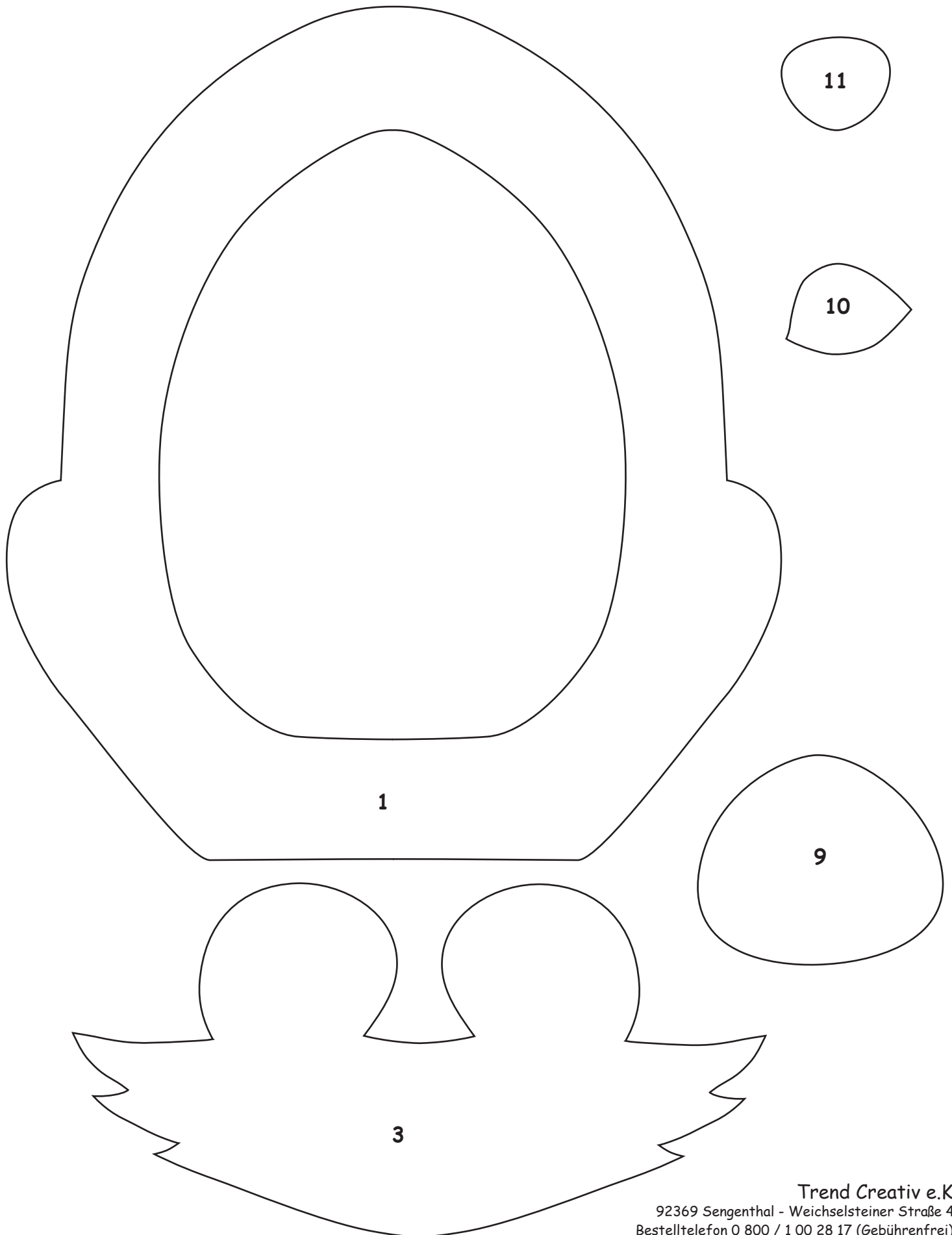
Seite 1

Vorlagebogen für Laterne „Corby“

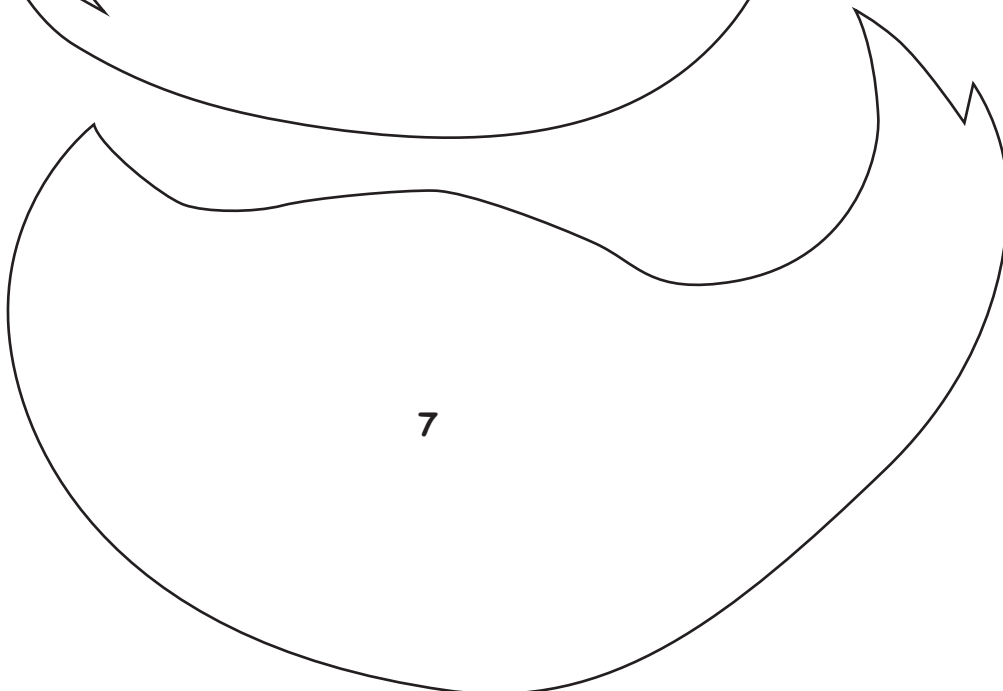
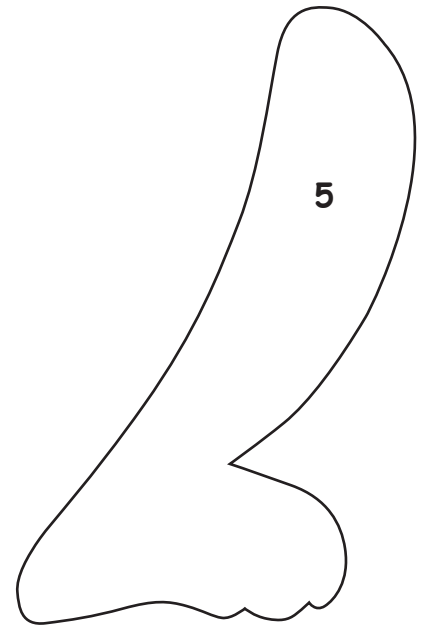
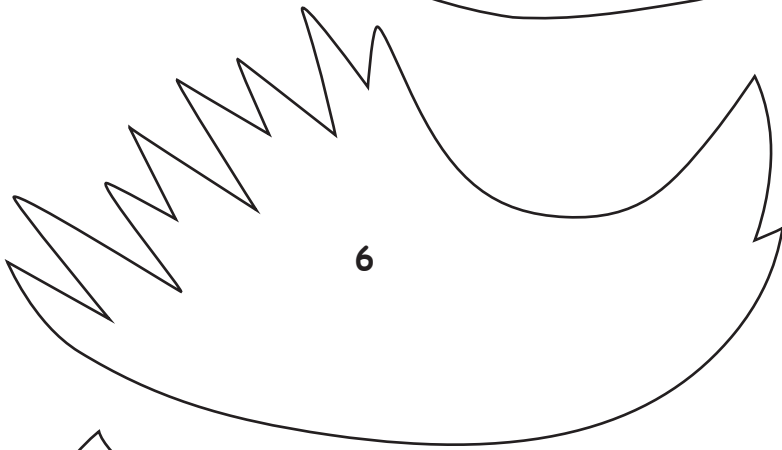
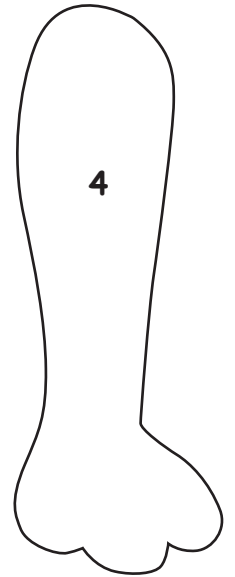
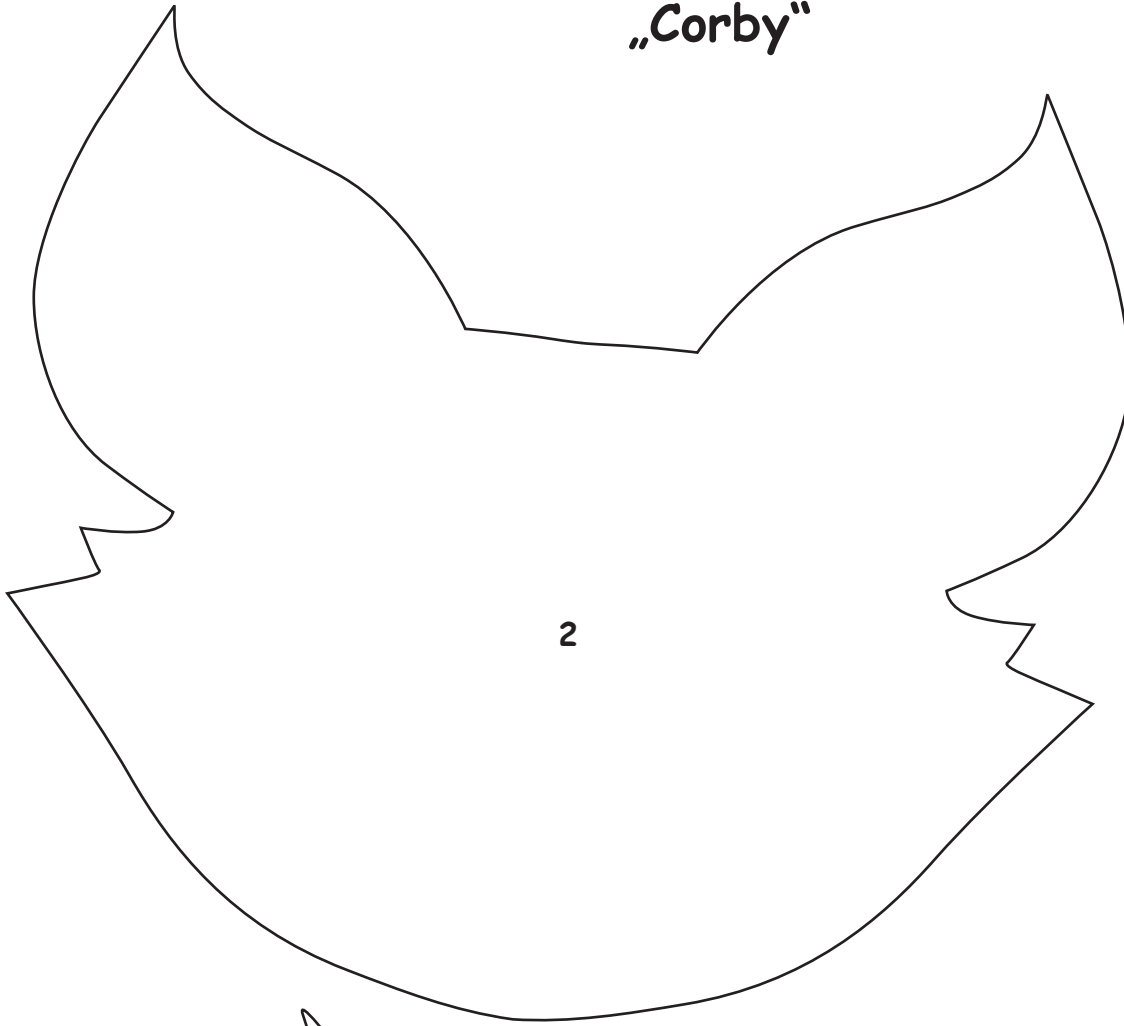
Seite 2



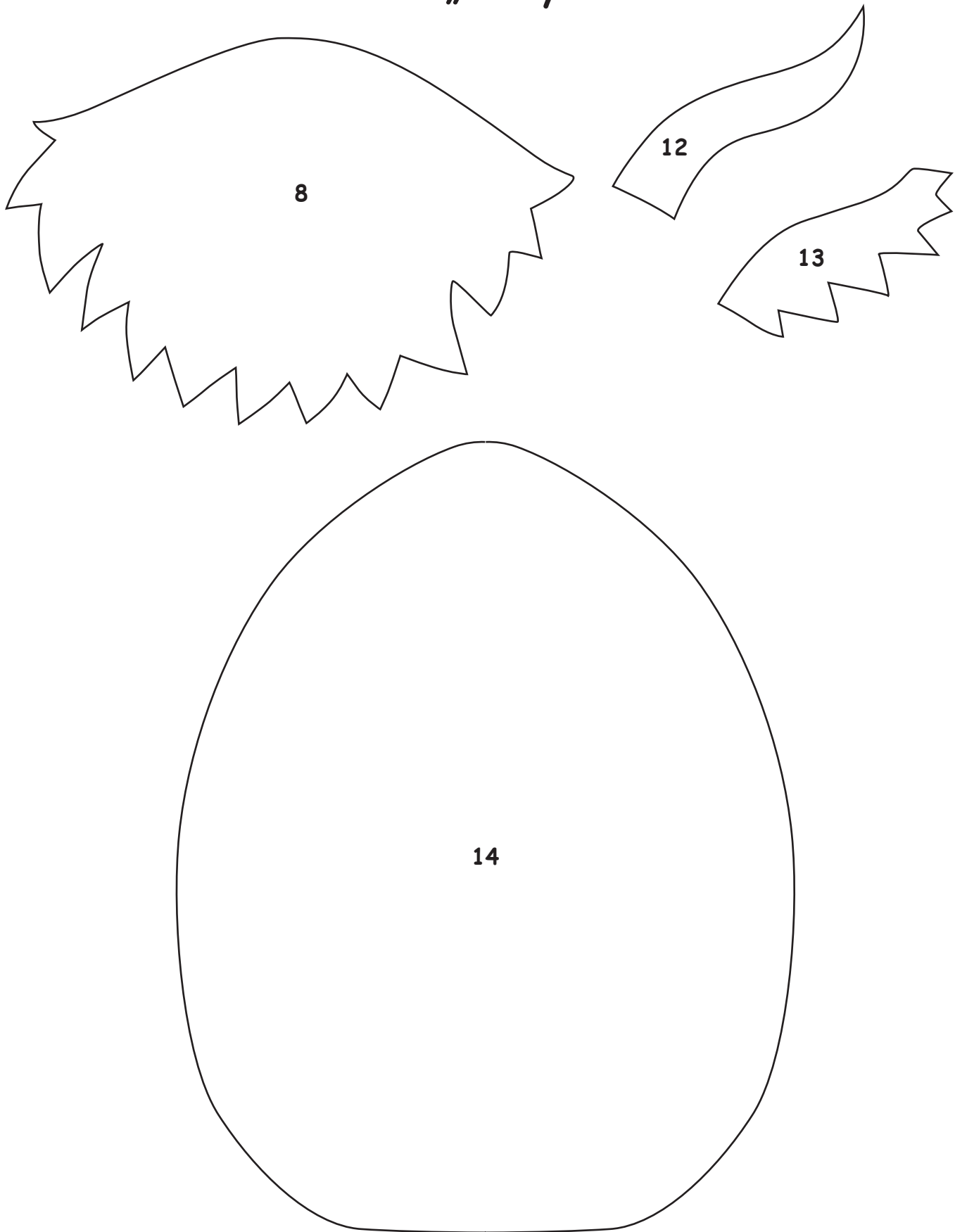
Schnittteile für Laterne „Corby“



Schnittteile für Laterne „Corby“



Schnittteile für Laterne „Corby“



Schnittteile für Laterne „Corby“

Mittellinie - bitte hier das Mittelteil spiegeln !

