



Anleitung für Laterne "Traumschloss"

Schneiden Sie zuerst die Schnittteile aus und übertragen diese auf das jeweilige Material (wie in der Schnittzeichnung beschrieben) und schneiden dann alle Teile aus.

WICHTIG: Denken Sie bitte daran, dass die Gegenseite Ihrer Laterne spiegelverkehrt zur Vorderseite gefertigt werden muss.

1. Kleben Sie das Transparentpapier (9) als erstes auf beiden Teilen des Laternenkörpers (1) von der Innenseite an.
2. Kleben Sie nun die Teile in folgender Reihenfolge auf den Laternenkörper auf: Tor hinten (4), Tor vorne (5), Turmdach groß (10), Turmdach klein (11), Blätterranke groß (6), Blätterranke klein (7), Blumen (12), Fenster hinten (13) und Fenster vorne (14).
3. Danach die Turmdachumrandungen groß (2) und klein (3) ankleben.
4. Jetzt noch die Fahnen (15) von hinten an die Turmdächer kleben.

Mit schwarzem Permanentmarker zeichnen Sie nun die Feinheiten ein.

Zur Verschönerung der Teile können Sie zum Schluss noch mit etwas Pastellkreide die Schattierungen mit dem Finger oder mit Hilfe von Wattestäbchen auftragen.

Das Mittelteil (8) an den Falzkanten falzen (hierfür ist ein Falzbein hilfreich) und knicken.

Jetzt müssen Sie den Kleberand abschnittsweise aufkleben, d.h. nicht die ganze Form auf einmal, sondern Schritt für Schritt. (Richten Sie sich dabei einfach nach der mit Punkten eingezeichneten Linie in der Übersicht der Laterne.)

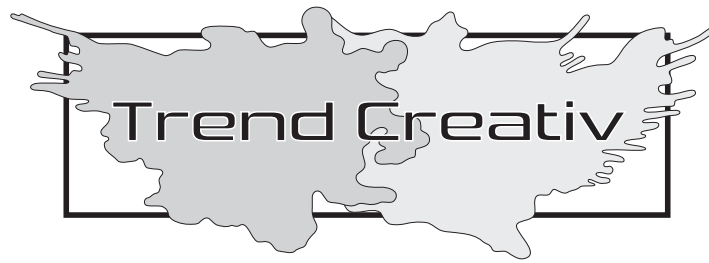
Den Laternenbügel befestigen Sie an den oberen Seiten des Mittelteils (Löcher eingezeichnet – hier einfach ausstanzen).

Zum Schluss noch ein Flackerteelicht oder eine Kerze in die Laterne stellen oder bei Bedarf einfach am Laternenboden fixieren (mit einem Stück Klebefilm), den Laternenstab einhängen und fertig ist Ihre Laterne „Traumschloss“.

TIPP: Verschiedene Videos mit vielen Tipps und Tricks rund ums Thema Kleben, Malen & Schattieren finden Sie auf unserem YouTube Kanal Trend Creativ.

Viel Spaß beim Laternenumzug
wünscht Ihnen Ihr Trend Creativ-Team !!!





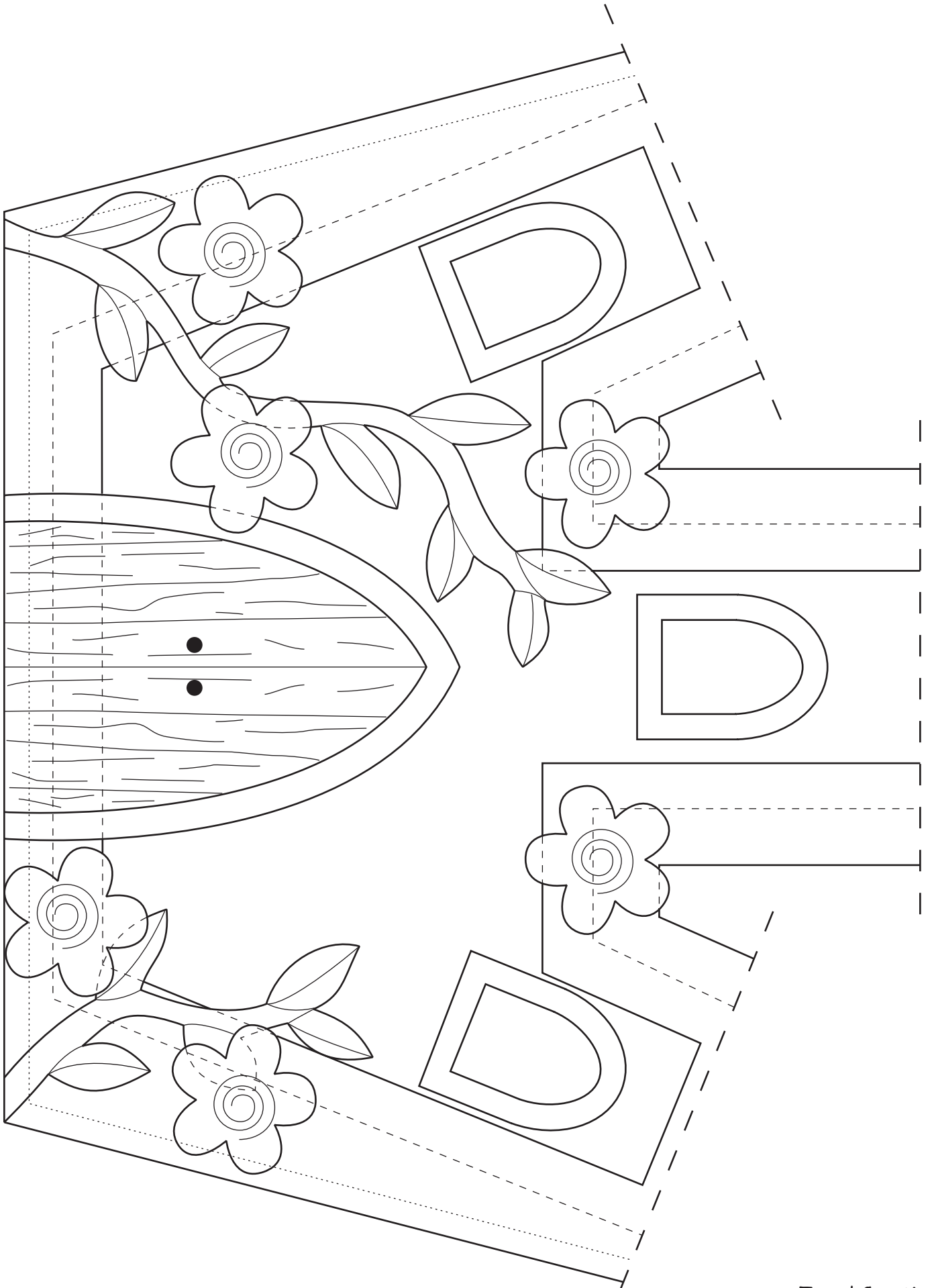
Auflistung der Schnittteile für Laterne „Traumschloss“

Nr.	Bezeichnung	Farbe/Material
1	Traumschloss	2 x weiß 3D-Wellpappe
2	Turmdachumrandung groß	2 x gold Hologrammfolie
3	Turmdachumrandung klein	4 x gold Hologrammfolie
4	Tor hinten	2 x gold Hologrammfolie
5	Tor vorne	2 x steingrau Fotokarton
6	Blätterranke groß	2 x maigrün Fotokarton
7	Blätterranke klein	2 x maigrün Fotokarton
8	Mittelteil 43 x 12 cm	1 x weiß Fotokarton
9	Transparentpapier	2 x weiß Sterne
10	Turmdach groß	2 x pink Glitterkarton
11	Turmdach klein	4 x flieder Glitterkarton
12	Blume	6 x pink Glitterkarton
12	Blume	6 x flieder Glitterkarton
13	Fenster hinten	6 x gold Hologrammfolie
14	Fenster vorne	6 x bananengelb Fotokarton
15	Fahne	3xli/3xre gold Hologrammfolie

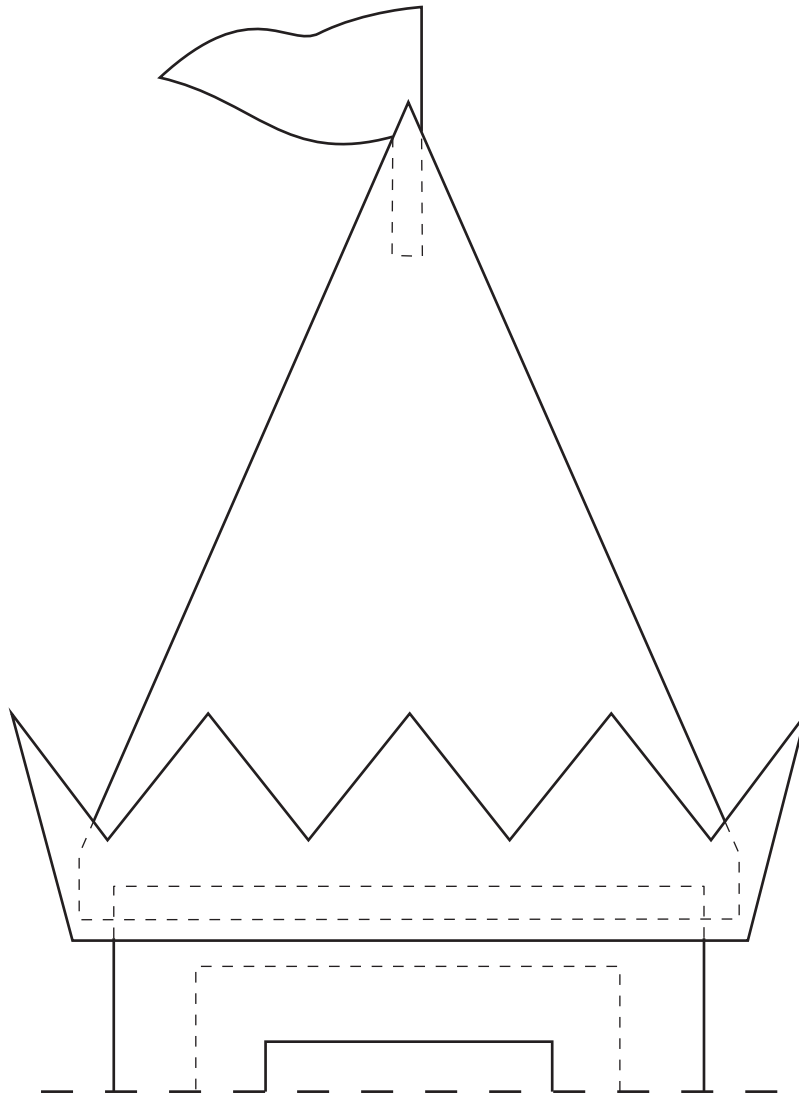
Zusätzlich benötigen Sie noch einen Laternenstab, einen Laternenbügel, eine Kerze oder ein Flackerteelicht.

Für die Teile aus Hologrammfolie bitte die Folie vorher auf weißen Fotokarton aufkleben, danach aufzeichnen und ausschneiden.

Vorlagebogen für Laterne „Traumschloss“

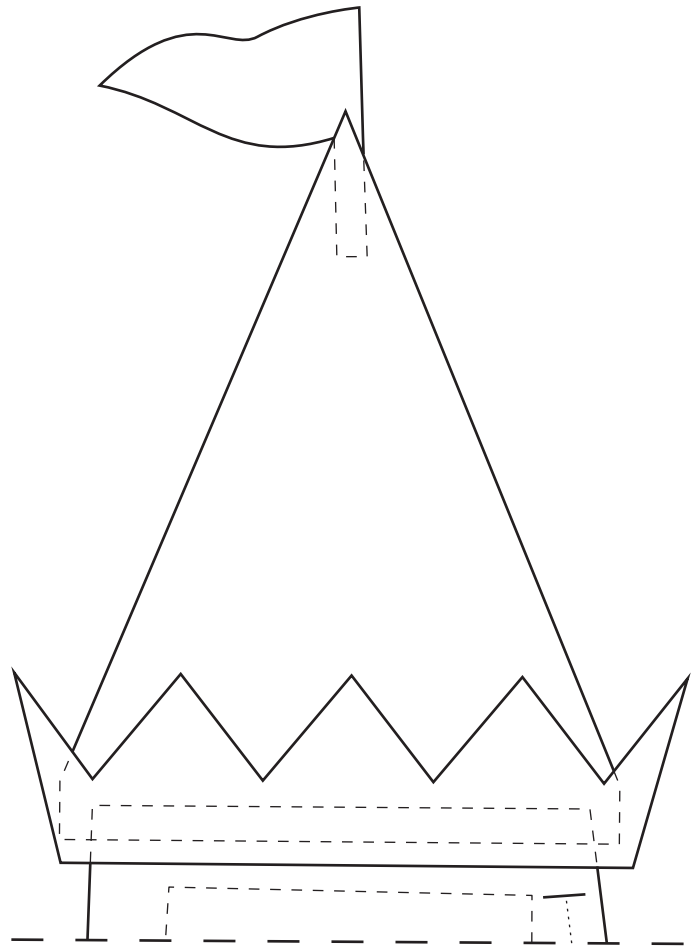


Vorlagebogen für Laterne „Traumschloss“

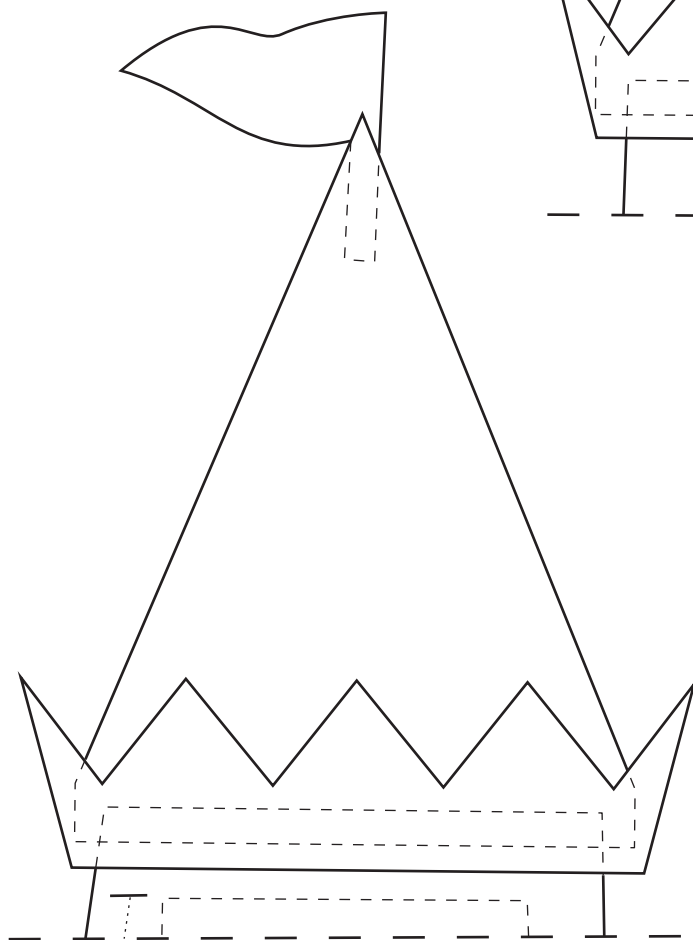


Turm mittig

Vorlagebogen für Laterne „Traumschloss“

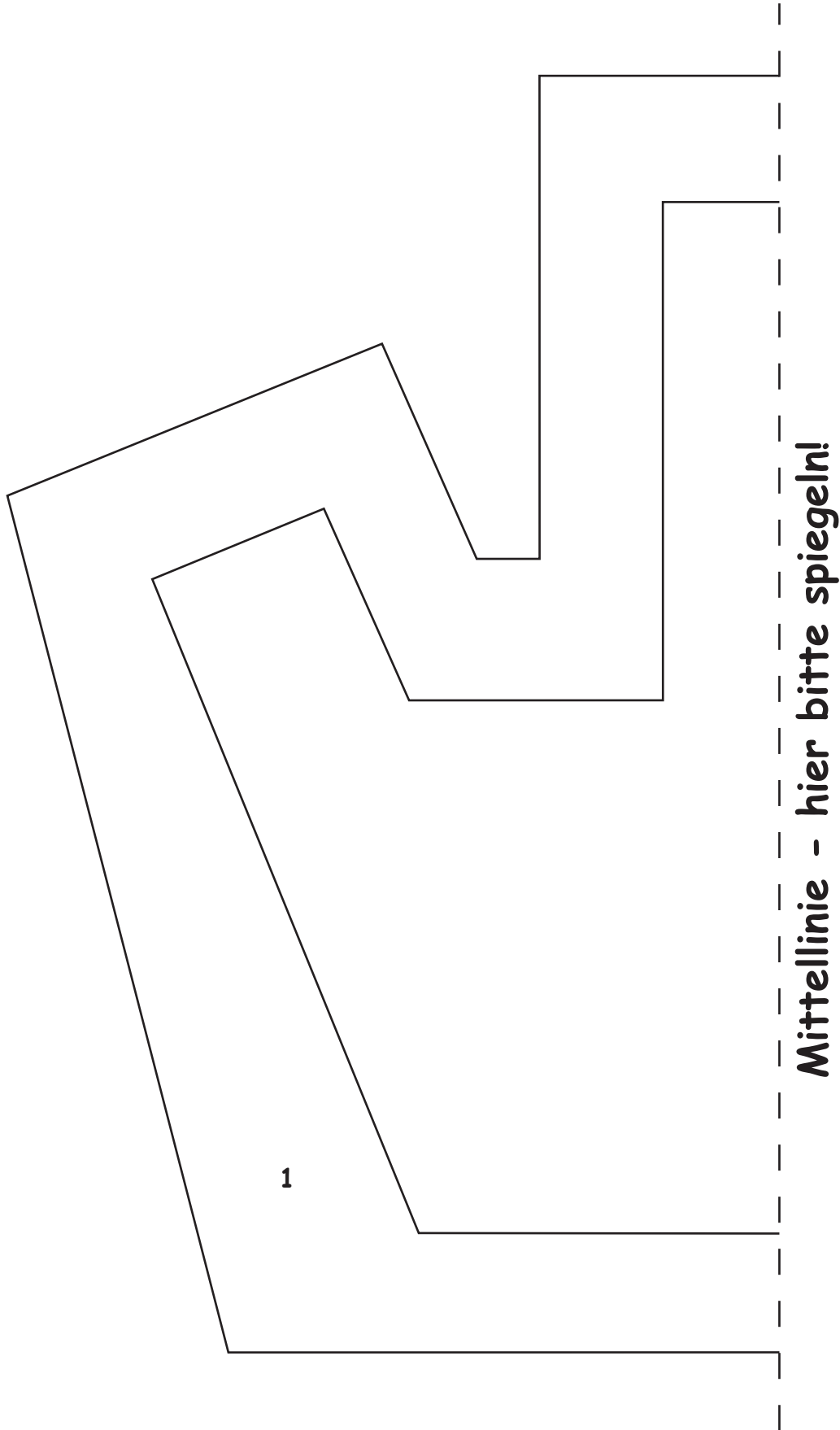


Turm rechts

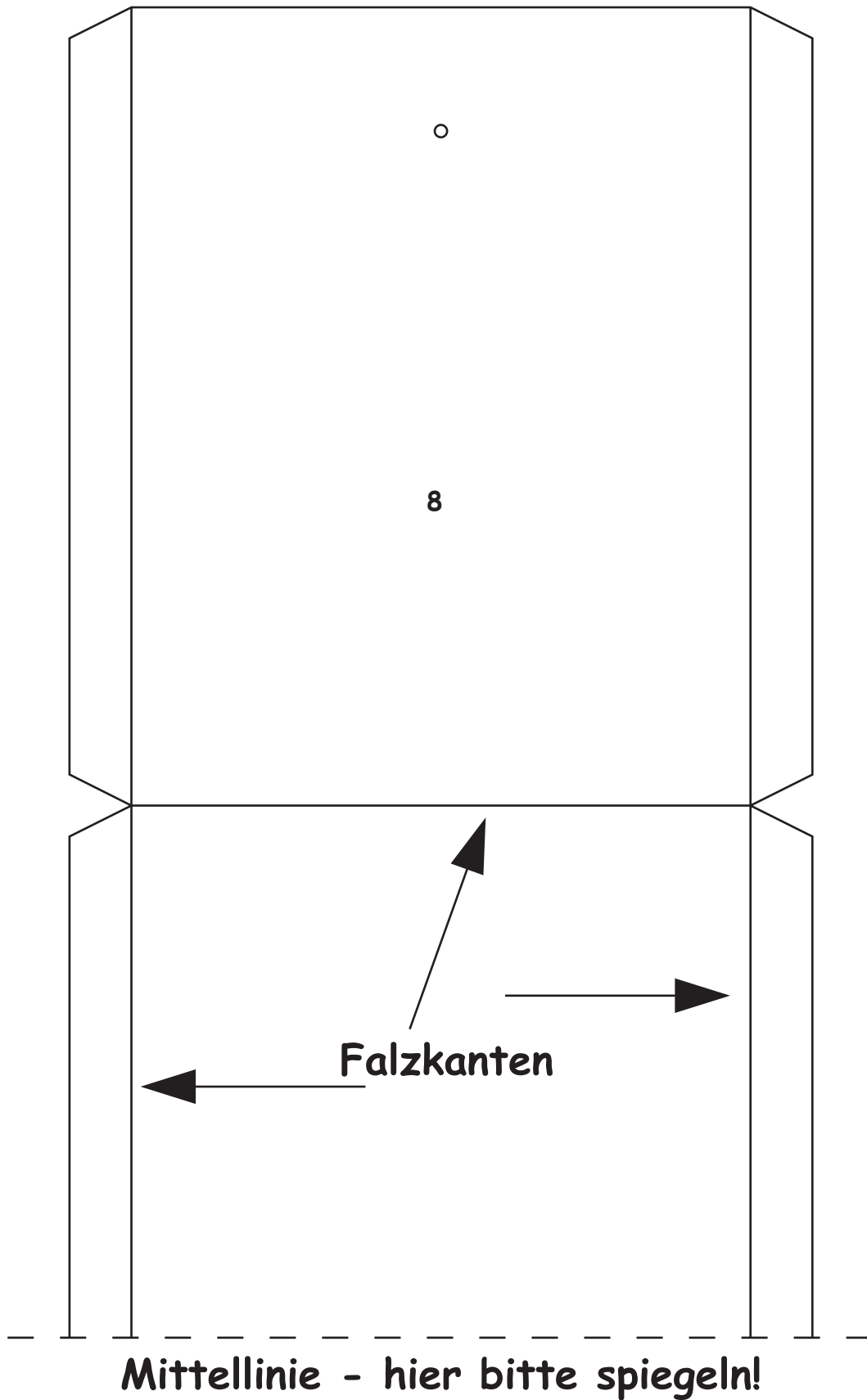


Turm links

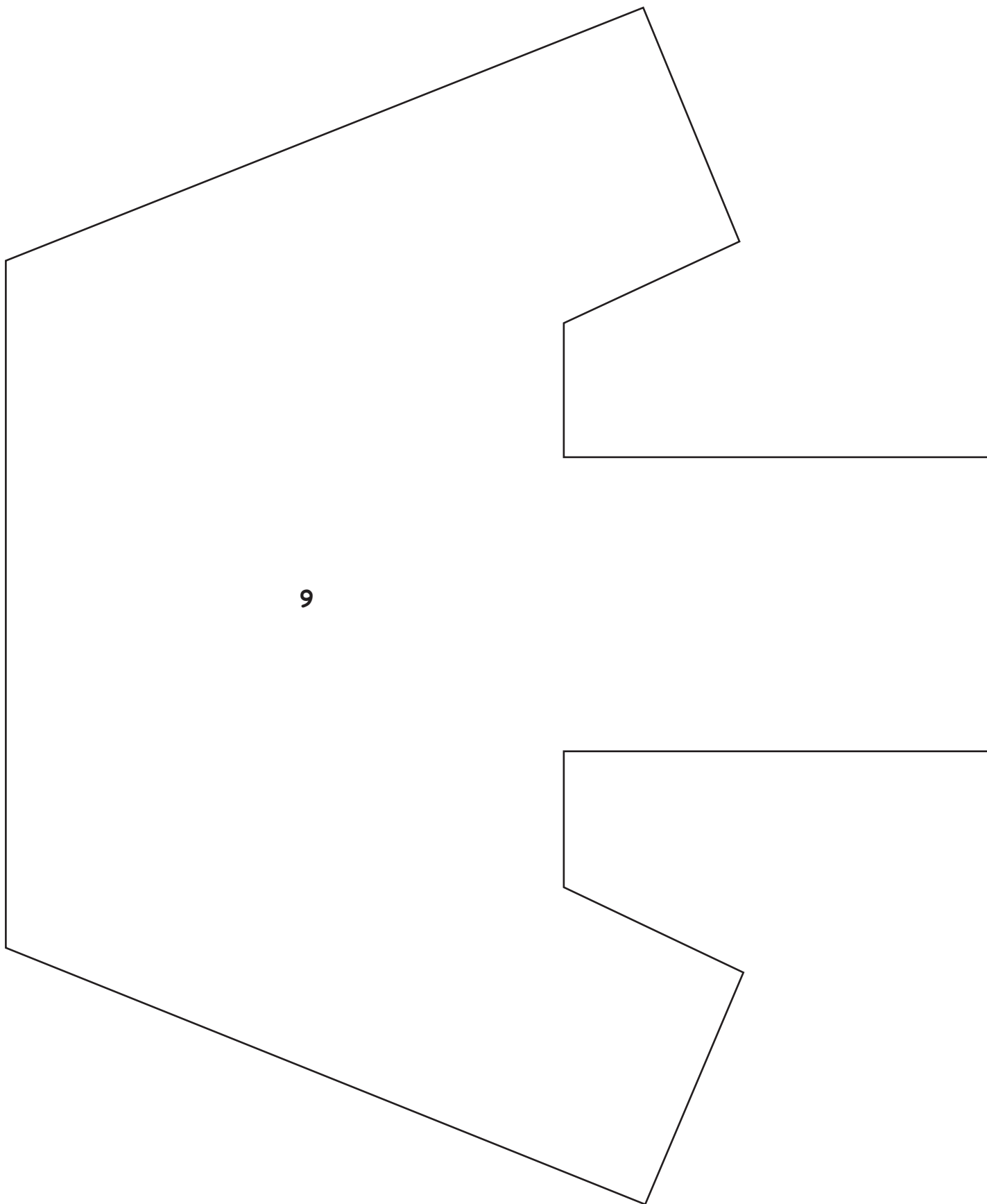
Schnittteile für Laterne „Traumschloss“



Schnittteile für Laterne „Traumschloss“



Schnittteile für Laterne „Traumschloss“



9

Schnittteile für Laterne „Traumschloss“

