

Anleitung für die Schultüte "Kelvin"

Schneiden Sie zuerst die Schnittteile aus und übertragen diese auf das jeweilige Material (wie in der Schnittzeichnung beschrieben) und schneiden dann alle Teile aus.

Das Zusammenkleben der einzelnen Teile haben wir hier Schritt für Schritt beschrieben.

- kleben Sie das Hutband (11) und die Hutkrempe (14) auf den Hut (3)
- nun kleben Sie die Haare (7) auf den Kopf (8), danach die Augen (5) und die Zähne (12+13)
- jetzt setzen Sie Kelvin den Hut auf den Kopf
- der Kragen (6) wird von oben auf den Mantel (1) geklebt
- kleben Sie nun den Kopf mit dem Hut auf den Kragen des Mantels
- auf den Mantel kleben Sie jetzt noch das Hemd (4) und danach die lila Schleife (2) und die rote Schleife (9+10)
- zum Schluss werden noch die Hände (18+19) angeklebt
- bei den Spinnen noch die Wackelaugen aufkleben (Wackelaugen bitte nicht mit Heißkleber aufkleben, da die Augen bei zu viel Kleber schmelzen können)
- mit wasserfesten Stiften zeichnen Sie die Feinheiten ein
- zur Verschönerung von Kelvin können Sie zum Schluss noch mit etwas Schminke die Schattierungen mit dem Finger auftragen.

Für die Fertigstellung der Tüte müssen Sie nun den Schultütenrohling einmal vorfalten! Als nächstes wird das Krepppapier eingeklebt.

Anschließend können Sie den Schultütenrohling schließen.

(Am besten geht's mit der Heißklebepistole!)

Die Schultütenspitze (20) aus Wellpappe an den gestrichelten Linien falzen, knicken und zusammenkleben. Danach in zusammengeklebtem Zustand an die Schultüte kleben.

Jetzt können Sie Kelvin schön in der Mitte, auf jede der sechs Ecken der Schultüte einen roten Bogen (15) und die Spinnen (16) und Netze (17) rundherum verteilt aufkleben.

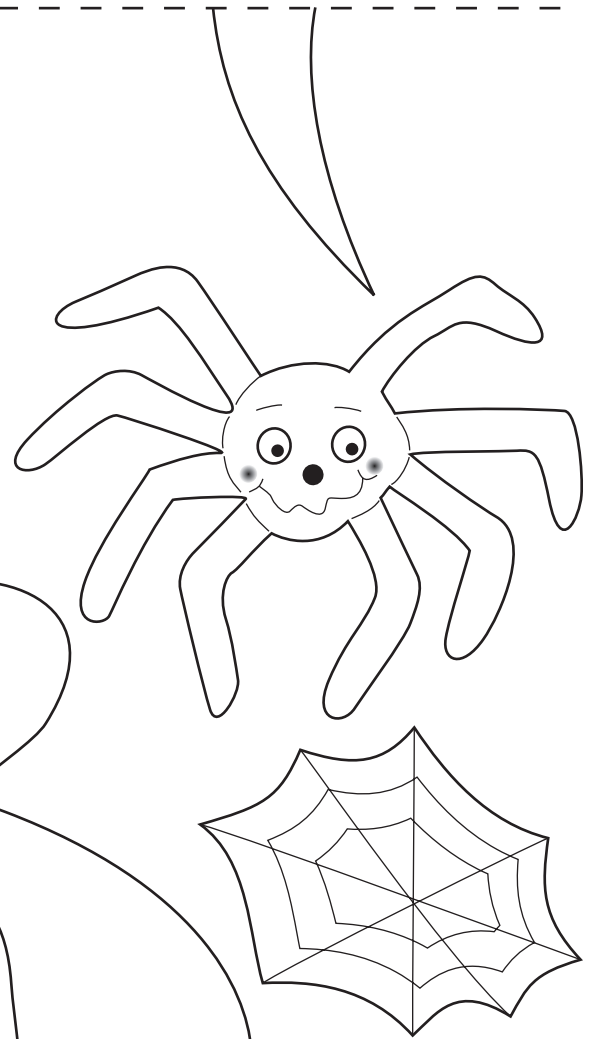
Zum Schluss noch eine Schleife aus verschiedenen Bändern binden und die Schultüte damit zubinden.

Noch ein kleiner Hinweis: Damit Sie am ersten Schultag auch viel Freude mit Ihrer Schultüte haben, sollten Sie die Schultüte, bevor diese gefüllt wird, solange mit Papier füllen, damit sie die Form behält. Außerdem sollten Sie darauf achten, dass die Schultüte dunkel gelagert wird, damit das Krepppapier nicht durch das Sonnenlicht ausbleicht.

Viel Spaß am ersten Schultag wünscht Ihnen Ihr Trend Creativ-Team !!!



Vorlagebogen für Schultüte Kelvin

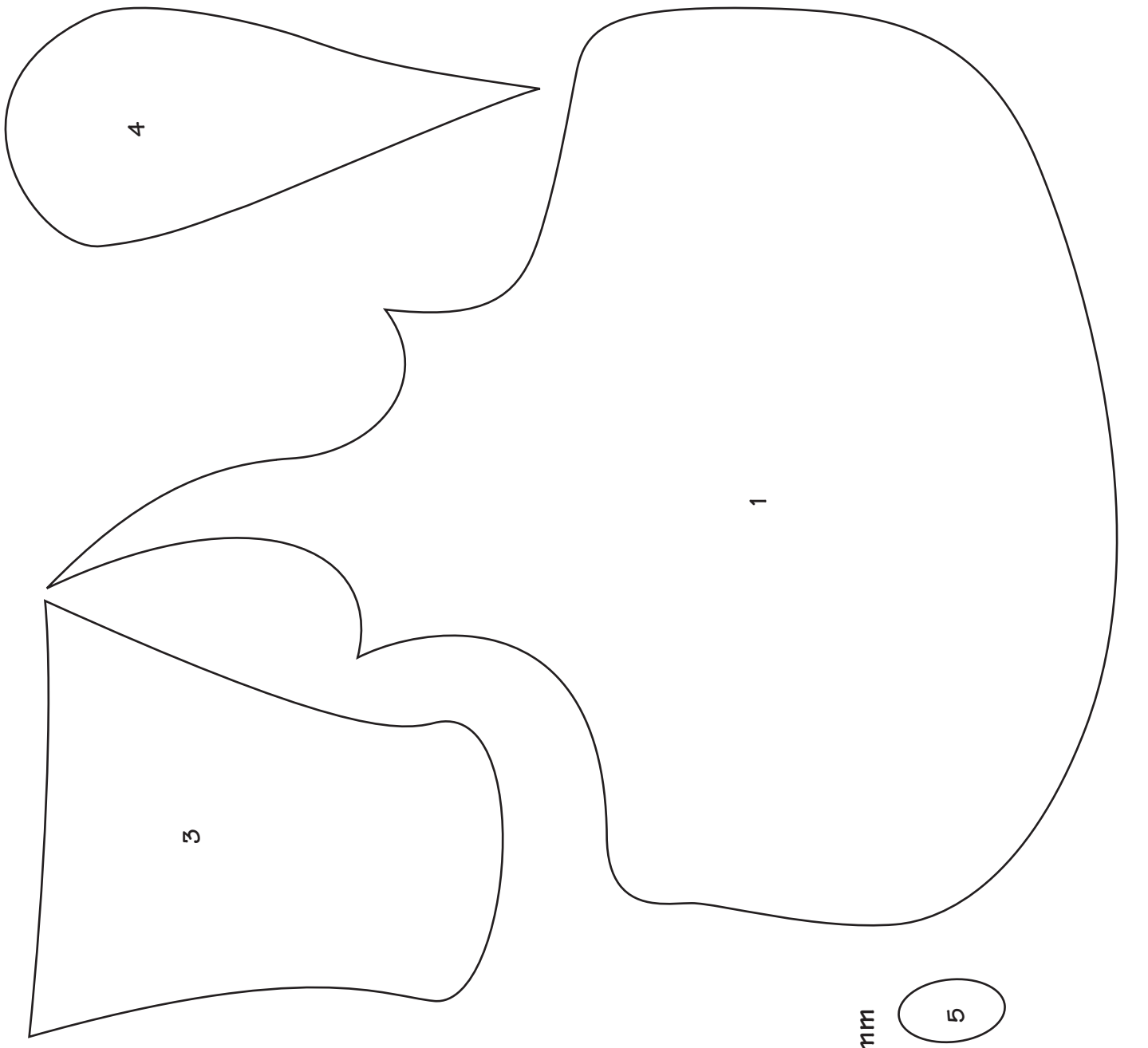


Bezeichnung der Schnittteile

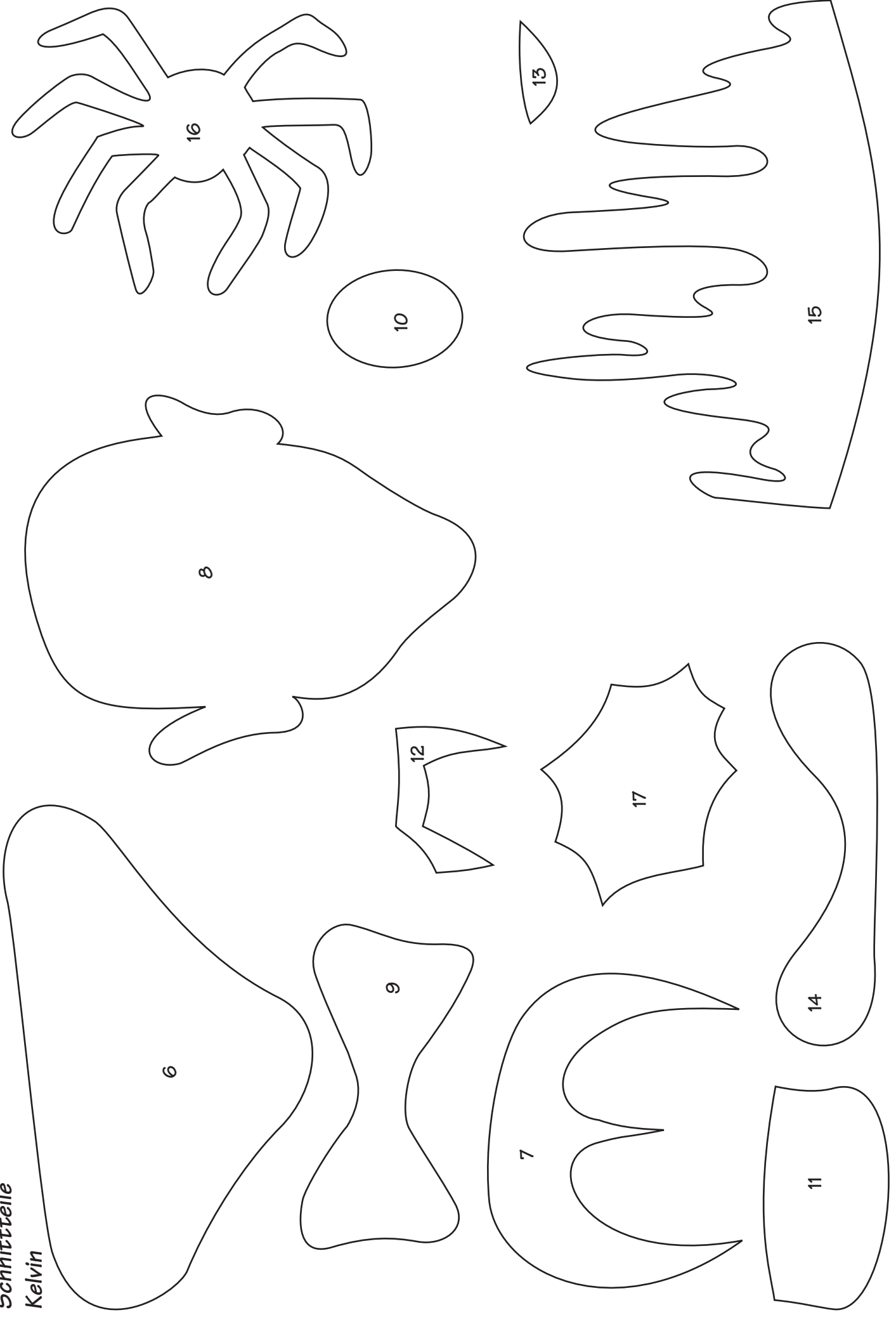
Kelvin

Nr. Bezeichnung	Farbe/Material
1 Mantel	1 x schwarz Moosgummi
2 Schleife	1 x lila Moosgummi
3 Hut	1 x schwarz Moosgummi
4 Hemd	1 x weiß Moosgummi
5 Augen	2 x weiß Moosgummi
6 Kragen	1 x schwarz Moosgummi
7 Haare	1 x braun Moosgummi
8 Kopf	1 x haut Moosgummi
9 Schleife	1 x rot Moosgummi
10 Schleife	1 x rot Moosgummi
11 Hutband	1 x lila Moosgummi
12 Zähne oben	1 x weiß Moosgummi
13 Zähne unten	1 x weiß Moosgummi
14 Hut Kempe	1 x schwarz Moosgummi
15 Bogen (Blut)	6 x rot Moosgummi
16 Spinne	6 x schwarz Moosgummi
17 Spinnennetz	6 x weiß Moosgummi
18 Hand links	1 x haut Moosgummi
19 Hand rechts	1 x haut Moosgummi
20 Wellpappenspitze	1 x schwarz Wellpappe

zusätzlich benötigen Sie 12 Wackelaugen rund Ø 5 mm



Schnittteile
Kelvin



**Schnittteile
Kelvin**

